

СХЕМА ТЕПЛОСНАБЖЕНИЯ

города Москвы на период до 2030 года
с учетом развития присоединенных территорий

Этап 3 Обоснование инвестиций в строительство, реконструкцию и техническое перевооружение системы теплоснабжения. Анализ тарифных последствий и инвестиционных рисков развития действующих и строительства новых источников энергии

Книга 3.3 Обоснование предложения по определению единой теплоснабжающей организации

(ГЛАВА 11 «Обоснование предложения по определению единой теплоснабжающей организации»)

Схема теплоснабжения города Москвы на период до 2030 года с учетом развития присоединенных территорий

СОСТАВ

№ п/п	Пункты, разделы, главы, части постановления Правительства РФ от 22.02.2012 № 154			№ этапа, книги	Наименование
	№№ пунктов	Глава / Раздел	Часть		
	п.п. 19-36	глава 1 глава 2		Этап 1	Существующее положение в сфере производства, передачи и потребления тепловой энергии для целей теплоснабжения. Формирование прогнозов перспективного потребления тепловой и электрической энергии
1	п. 20, п. 21	глава 1	часть 1	Книга 1.1	Функциональная структура теплоснабжения
2	п. 22, п. 23	глава 1	часть 2	Книга 1.2	Источники тепловой энергии
3	п. 22	глава 1	часть 2	Книга 1.2 Приложение А	Схемы выдачи тепловой мощности источников тепловой энергии. Ведомственные котельные города Москвы
4	п. 24, п. 25	глава 1	часть 3	Книга 1.3	Тепловые сети, сооружения на них и тепловые пункты
5	п. 24	глава 1	часть 3	Книга 1.3 Приложение А Часть 1	Схемы тепловых сетей
6	п. 24	глава 1	часть 3	Книга 1.3 Приложение А Часть 2	Схемы тепловых сетей
7	п. 24	глава 1	часть 3	Книга 1.3 Приложение А Часть 3	Схемы тепловых сетей
8	п. 24	глава 1	часть 3	Книга 1.3 Приложение Б Часть 1	Параметры тепловых сетей
9	п. 24	глава 1	часть 3	Книга 1.3 Приложение Б Часть 2	Параметры тепловых сетей
10	п. 24	глава 1	часть 3	Книга 1.3 Приложение Б Часть 3	Параметры тепловых сетей

№ п/п	Пункты, разделы, главы, части постановления Правительства РФ от 22.02.2012 № 154			№ этапа, книги	Наименование
	№№ пунктов	Глава / Раздел	Часть		
11	п. 24	глава 1	часть 3	Книга 1.3 Приложение Б Часть 4	Параметры тепловых сетей
12	п. 24	глава 1	часть 3	Книга 1.3 Приложение Б Часть 5	Параметры тепловых сетей
13	п. 24	глава 1	часть 3	Книга 1.3 Приложение Б Часть 6	Параметры тепловых сетей
14	п. 24	глава 1	часть 3	Книга 1.3 Приложение Б Часть 7	Параметры тепловых сетей
15	п. 24	глава 1	часть 3	Книга 1.3 Приложение В	Температурные графики работы тепловых сетей ОАО «МОЭК» в отопительный период 2014-2015 гг.
16	п. 24	глава 1	часть 3	Книга 1.3 Приложение Г	Гидравлические режимы работы тепловых сетей ОАО «МОЭК»
17	п. 24	глава 1	часть 3	Книга 1.3 Приложение Д Часть 1	Пьезометрические графики тепловых сетей ОАО «МОЭК»
18	п. 24	глава 1	часть 3	Книга 1.3 Приложение Д Часть 2	Пьезометрические графики тепловых сетей ОАО «МОЭК»
19	п. 24	глава 1	часть 3	Книга 1.3 Приложение Д Часть 3	Пьезометрические графики тепловых сетей ОАО «МОЭК»
20	п. 24	глава 1	часть 3	Книга 1.3 Приложение Е	Сведения о повреждениях на тепловых сетях ОАО «МОЭК»
21	п. 24	глава 1	часть 3	Книга 1.3 Приложение Ж	Коммерческие приборы учета тепловой энергии
22	п. 24	глава 1	часть 3	Книга 1.3 Приложение И	Перечень выявленных бесхозяйных тепловых сетей
23	п. 26	глава 1	часть 4	Книга 1.4	Зоны действия источников тепловой энергии
24	п. 27, п. 28	глава 1	часть 5	Книга 1.5	Тепловые нагрузки потребителей тепловой энергии, групп потребителей тепловой энергии в зонах действия источников тепловой энергии
25	п. 29, п. 30	глава 1	часть 6	Книга 1.6	Балансы тепловой мощности и тепловой нагрузки в зонах действия источников тепловой энергии
26	п. 31	глава 1	часть 7	Книга 1.7	Балансы теплоносителя

№ п/п	Пункты, разделы, главы, части постановления Правительства РФ от 22.02.2012 № 154			№ этапа, книги	Наименование
	№№ пунктов	Глава / Раздел	Часть		
27	п. 32	глава 1	часть 8	Книга 1.8	Топливные балансы источников тепловой энергии и система обеспечения топливом
28	п. 33	глава 1	часть 9	Книга 1.9	Надежность теплоснабжения
29	п. 33	глава 1	часть 9	Книга 1.9 Приложение А Часть 1	Расчет вероятности безотказной работы тепловых сетей
30	п. 33	глава 1	часть 9	Книга 1.9 Приложение А Часть 2	Расчет вероятности безотказной работы тепловых сетей
31	п. 33	глава 1	часть 9	Книга 1.9 Приложение А Часть 3	Расчет вероятности безотказной работы тепловых сетей
32	п. 34	глава 1	часть 10	Книга 1.10	Технико-экономические показатели теплоснабжающих и теплосетевых организаций
33	п. 35	глава 1	часть 11	Книга 1.11	Цены (тарифы) в сфере теплоснабжения
34	п. 36	глава 1	часть 12	Книга 1.12	Описание существующих технических и технологических проблем в системах теплоснабжения поселения, городского округа
35	п. 37	глава 2	-	Книга 1.13	Перспективное потребление тепловой энергии на цели теплоснабжения
36	п. 37	глава 2	-	Книга 1.13 Приложение А	Графическая часть. Размещение перспективной застройки жилищно-коммунального сектора города Москвы
37	-	-	-	Книга 1.14	Перспективное потребление электрической энергии
	п.п. 38-47	Главы 3 - 9		Этап 2	Разработка вариантов перспективного развития системы теплоснабжения города Москвы на 2030 год с выделением 2020, 2025 гг. с учетом развития присоединённых территорий
38	п. 38	глава 3	-	Книга 2.1	Разработка электронной модели системы теплоснабжения города Москвы. Пояснительная записка
39	п. 39	глава 4	-	Книга 2.2	Перспективные балансы тепловой мощности источников тепловой энергии и тепловой нагрузки. Мастер-план
40	п. 39	глава 4	-	Книга 2.2 Приложение А	Табличные материалы. Балансы покрытия тепловых нагрузок на 2020 г.
41	п. 39	глава 4	-	Книга 2.2 Приложение Б	Табличные материалы. Балансы покрытия тепловых нагрузок на 2025 г.

№ п/п	Пункты, разделы, главы, части постановления Правительства РФ от 22.02.2012 № 154			№ этапа, книги	Наименование
	№№ пунктов	Глава / Раздел	Часть		
42	п. 39	глава 4	-	Книга 2.2 Приложение В	Табличные материалы. Балансы покрытия тепловых нагрузок на 2030 г.
43	п. 39	глава 4	-	Книга 2.2 Приложение Г Часть 1	Результаты гидравлического расчета по тепловым сетям на 2030 г.
44	п. 39	глава 4	-	Книга 2.2 Приложение Г Часть 2	Результаты гидравлического расчета по тепловым сетям на 2030 г.
45	п. 39	глава 4	-	Книга 2.2 Приложение Г Часть 3	Результаты гидравлического расчета по тепловым сетям на 2030 г.
46	п. 39	глава 4	-	Книга 2.2 Приложение Г Часть 4	Результаты гидравлического расчета по тепловым сетям на 2030 г.
47	п. 39	глава 4	-	Книга 2.2 Приложение Г Часть 5	Результаты гидравлического расчета по тепловым сетям на 2030 г.
48	п. 40	глава 5	-	Книга 2.3	Перспективные балансы производительности водоподготовительных установок и максимального потребления теплоносителя теплотребляющими установками потребителей, в том числе в аварийных режимах
49	п. 41	глава 6	-	Книга 2.4	Предложения по строительству, реконструкции и техническому перевооружению источников тепловой энергии
50	п. 44, п. 45	глава 8	-	Книга 2.5	Перспективные топливные балансы
51	п. 43	глава 7	-	Книга 2.6	Предложения по строительству, реконструкции тепловых сетей и сооружений на них
52	п. 46, п. 47	глава 9	-	Книга 2.7	Оценка надежности теплоснабжения
53	п. 46	глава 9	-	Книга 2.7 Приложение А	Расчет аварийных режимов работы тепловых сетей

№ п/п	Пункты, разделы, главы, части постановления Правительства РФ от 22.02.2012 № 154			№ этапа, книги	Наименование
	№№ пунктов	Глава / Раздел	Часть		
	п. 48, п. 49	главы 10-11		Этап 3	Обоснование инвестиций в строительство, реконструкцию и техническое перевооружение системы теплоснабжения. Анализ тарифных последствий и инвестиционных рисков развития действующих и строительства новых источников энергии
54	п. 48	глава 10	-	Книга 3.1	Обоснование инвестиций в строительство, реконструкцию и техническое перевооружение системы теплоснабжения
55	п. 48	глава 10	-	Книга 3.2	Оценка тарифных последствий и инвестиционных рисков схемных решений
56	п. 49	глава 11	-	Книга 3.3	Обоснование предложения по определению единой теплоснабжающей организации
	п.п. 4-17	разделы 1-10		Этап 4	Формирование утверждаемой части проекта Схемы теплоснабжения города Москвы на период до 2030 года с выделением 2020 и 2025 гг. с учетом развития присоединённых территорий
57	п.п. 4-17	разделы 1-10	-	Книга 4.1	Утверждаемая часть Схемы теплоснабжения города Москвы на период до 2030 года. Общая пояснительная записка
58	п.п. 4-17	-	-	Книга 4.1 Приложение А	Сводные программы развития энергоисточников г. Москвы на период до 2030 г. с выделением 2020 и 2025 гг.
59	-	-	-	Книга 4.1 Приложение Б	Снятие замечаний Минэнерго России к предыдущей Схеме теплоснабжения города Москвы

СОДЕРЖАНИЕ

ВВЕДЕНИЕ.....	8
1 Общие положения.....	12
2 Требования и критерии оценки	13
2.1 Критерий максимальной мощности теплоисточников и емкости тепловых сетей.....	16
2.2 Критерий размера собственного капитала.....	23
2.3 Критерий обеспечения надежности теплоснабжения	24
3 Обоснование предложений по ЕТО г. Москвы.....	27
ЗАКЛЮЧЕНИЕ	41
ПРИЛОЖЕНИЕ А Копия письма ООО «ТСК Мосэнерго» от 13.01.2016 № АУ/01-08/15/16 «О передаче имущества».....	43
ПРИЛОЖЕНИЕ Б Копии поступивших заявок о присвоении статуса ЕТО г. Москвы	45
ПРИЛОЖЕНИЕ В Копия письма ООО «Коммунальный энергетик» от 22.08.2016 № 221	54
ПРИЛОЖЕНИЕ Г Копия письма ПАО «АМО ЗИЛ» от 25.10.2016 № 501-52/101 «О корректировке проекта Схемы теплоснабжения города Москвы на период до 2030 года»	56
ПРИЛОЖЕНИЕ Д Карта зон ответственности ЕТО г. Москвы	58

ВВЕДЕНИЕ

В составе работы «Схема теплоснабжения и внешнего газоснабжения города Москвы на период до 2030 года с учетом развития присоединенных территорий» разработана «Схема теплоснабжения города Москвы на период до 2030 года с учетом развития присоединенных территорий» (далее Схема) в соответствии с требованиями постановления Правительства Российской Федерации от 22.02.2012 № 154.

Работа выполнена АО «Газпром промгаз» в границах города Москвы с учетом присоединенных территорий ТиНАО в соответствии с техническим заданием к Государственному контракту от 17 ноября 2015 г. № 9P4/0173200001415000740.

Государственный Заказчик – Департамент топливно-энергетического хозяйства Правительства города Москвы.

Схема разработана в соответствии со следующими документами:

- Федеральный закон от 27.07.2010 № 190-ФЗ «О теплоснабжении»;
- постановление Правительства Российской Федерации от 22.02.2012 № 154 «О требованиях к схемам теплоснабжения, порядку их разработки и утверждения»;
- закон города Москвы от 05.05.2010 (ред. от 26.10.2011) № 17 «О Генеральном плане города Москвы»;
- постановление Правительства Москвы от 14.12.2010 (ред. от 10.07.2012) № 1067-ПП «О схеме электроснабжения города Москвы на период до 2020 года (распределительные сети напряжением 6-10-20 кВ)»;
- постановление Правительства Москвы от 27.09.2011 (ред. от 10.07.2013) № 451-ПП «Об утверждении Государственной программы города Москвы «Развитие коммунально-инженерной инфраструктуры»;
- постановление Правительства Российской Федерации от 15.04.2014 № 321 «Об утверждении Государственной программы Российской Федерации «Энергоэффективность и развитие энергетики»;
- постановление Совета Федерации Российской Федерации от 27.12.2011 № 560-СФ «Об утверждении соглашения об изменении границы между субъектами Российской Федерации городом Москвой и Московской областью»;
- приказ Министерства энергетики Российской Федерации (Минэнерго России) от 09.02.2015 № 53 «Об утверждении схемы теплоснабжения города Москвы на период до 2028 года».

При выполнении Схемы использовались следующие документы:

- «Энергетическая стратегия России на период до 2030 года», утвержденная распоряжением Правительства Российской Федерации от 13.11.2009 № 1715-р;

- «Генеральная схема размещения объектов электроэнергетики на период до 2020 г.», одобренная распоряжением Правительства Российской Федерации от 22.02.2008 № 215-р;

- «Генеральная схема размещения объектов электроэнергетики до 2030 года», одобренная Правительством Российской Федерации (протокол заседания Правительства Российской Федерации от 03.06.2010 № 24);

- «Корректировка Схемы теплоснабжения города Москвы на период до 2025 года с выделением 2016 и 2020 гг. с учетом развития присоединенных территорий в соответствии с требованиями постановления Правительства Российской Федерации от 22.02.2012 № 154.

- «Схема теплоснабжения города Москвы на период до 2028 года», утвержденная приказом Министерства энергетики Российской Федерации от 09.02.2015 № 53;

- «Схема и программа развития ЕЭС России на 2013-2019 годы», утверждённая приказом Министерства энергетики Российской Федерации от 19.06.2013 № 309;

- «Схема и программа развития электроэнергетики города Москвы на 2014-2019 годы», утверждённая приказом Департамента топливно-энергетического хозяйства города Москвы от 29.04.2014 № 01-01-14-13/14;

- «Перечень генерирующих объектов, с использованием которых будет осуществляться поставка мощности по договорам о предоставлении мощности», утвержденный распоряжением Правительства Российской Федерации от 11.08.2010 (ред. от 10.09.2012) № 1334-р;

- распоряжение Правительства Москвы от 01.03.2011 № 148-РП «О реализации инвестиционного проекта строительства газотурбинной электростанции «Щербинка» по адресу: Коммунальная зона «Щербинка», район Южное Бутово»;

- распоряжение Правительства Москвы от 12.05.2005 (ред. от 21.03.2013) № 796-РП «Об итогах закрытого конкурса по выбору инвестора на реализацию инвестиционного проекта строительства газотурбинной электростанции ГТЭС «Кожухово»;

- распоряжение Правительства Москвы от 26.04.2005 (ред. от 15.05.2012) № 688-РП «Об итогах закрытого конкурса по выбору инвестора на реализацию

инвестиционного проекта строительства газотурбинной электростанции ГТЭС «Терёшково»;

- распоряжение Правительства Москвы от 26.04.2005 (ред. от 19.07.2011) № 689-РП «Об итогах закрытого конкурса по выбору инвестора на реализацию инвестиционного проекта строительства газотурбинной электростанции ГТЭС «Молжаниновка».

Целью данной работы является:

- разработка базовых документов и электронных моделей схем теплоснабжения и внешнего газоснабжения города Москвы на период до 2030 года с выделением 2020 и 2025 гг. с учетом развития присоединенных территорий в соответствии с требованиями постановления Правительства РФ от 22.02.2012 № 154, определяющих стратегию и единую техническую политику перспективного развития систем теплоснабжения города, перспективного развития газотранспортных систем Московского региона с учетом развития газораспределительных сетей на территории ТиНАО и источников теплоснабжения Москвы;

- взаимоувязка и синхронизация основных технических решений (программ) развития, источников тепла, тепловых сетей и газовых сетей системы внешнего газоснабжения города Москвы в период до 2030 года.

«Схема теплоснабжения города Москвы на период до 2030 года с учетом развития присоединенных территорий» представлена в 4 этапах, включающих 59 книг:

- Этап 1 Существующее положение в сфере производства, передачи и потребления тепловой энергии для целей теплоснабжения. Формирование прогнозов перспективного потребления тепловой и электрической энергии;

- Этап 2 Разработка вариантов перспективного развития системы теплоснабжения города Москвы на 2030 год с выделением 2020, 2025 гг. с учетом развития присоединённых территорий;

- Этап 3 Обоснование инвестиций в строительство, реконструкцию и техническое перевооружение системы теплоснабжения. Анализ тарифных последствий и инвестиционных рисков развития действующих и строительства новых источников энергии;

- Этап 4 Формирование утверждаемой части проекта Схемы теплоснабжения города Москвы на период до 2030 года с выделением 2020 и 2025 гг. с учетом развития присоединённых территорий.

В данной книге (этап 3) представлено обоснование предложения по определению единой теплоснабжающей организации в г. Москве.

При разработке Схемы использованы материалы и исходные данные Департамента топливно-энергетического хозяйства города Москвы (ДепТЭХ г. Москвы), Департамента капитального ремонта города Москвы, Департамента развития новых территорий города Москвы (ДепРНТ г. Москвы), Префектуры Трицкого и Новомосковского административных округов города Москвы, Департамента градостроительной политики города Москвы (ДепГП г. Москвы), Москомархитектуры, ГУП «НИИПИ Генплана Москвы», ГУП «МосгорБТИ», Министерства жилищно-коммунального хозяйства Московской области, Казённого предприятия «Московская энергетическая дирекция» (КП «МЭД»), ОАО «СО ЕЭС», Региональной энергетической комиссии г. Москвы (РЭК г. Москвы), ОАО «Институт «Энергосетьпроект», ПАО «Мосэнерго»¹⁾, ПАО «Московская объединенная энергетическая компания» (ПАО «МОЭК»)¹⁾, ООО «ТСК Мосэнерго» (ООО «ТСК Новая Москва»), ООО «ЭнергоПромИнвест», ООО «ЭТС-Проект», ООО «Росмикс», ООО «ВТК-инвест», ООО «Межрегионэнергострой» (ООО «Ресад»), ОАО «АМО ЗИЛ», ООО «Ситиэнерго» и других организаций.

¹⁾ В соответствии с Федеральным Законом от 26.12.1995 (с изменениями на 29.06.2015) № 208-ФЗ в 2015 году Общество переименовано с открытого акционерного общества (ОАО) в публичное акционерное общество (ПАО). Здесь и далее по тексту по состоянию на 01.01.2015 наименование Общества указано - ПАО.

1 Общие положения

Предложение базируется на требованиях следующих законодательных и нормативных актов:

1 Федеральный закон от 27.07.2010 (в ред. от 28.11.2015) № 190-ФЗ «О теплоснабжении».

2 Постановление Правительства РФ от 22.02.2012 (в ред. от 23.03.2016) № 154 «О требованиях к Схемам теплоснабжения, порядку их разработки и утверждения».

3 Постановление Правительства РФ от 21.10.2011 (в ред. от 23.09.2014) № 853 «О внесении изменений в некоторые акты правительства РФ в части разделения полномочий между федеральными органами исполнительной власти в сфере теплоснабжения».

4 Постановление Правительства РФ от 08.08.2012 (в ред. от 31.12.2015) № 808 «Об организации теплоснабжения в Российской Федерации и о внесении изменений в некоторые акты Правительства Российской Федерации (вместе с «Правилами организации теплоснабжения в Российской Федерации»).

Необходимость разработки предложений по определению единой(ных) теплоснабжающей(их) организации(ий) (далее – ЕТО) в составе Схемы теплоснабжения г. Москвы обусловлена п. 49 требований к Схемам теплоснабжения, утвержденных вышеуказанным постановлением Правительства РФ от 22.02.2012 № 154.

Основные функции и задачи ЕТО определены постановлением Правительства РФ от 08.08.2012 № 808.

В соответствии с вышеуказанным постановлением Правительства РФ от 08.08.2012 № 808 (раздел II п. 12) ЕТО при осуществлении своей деятельности обязана:

- заключать и исполнять договоры теплоснабжения с любыми обратившимися к ней потребителями тепловой энергии, теплопотребляющие установки которых находятся в зоне деятельности данной ЕТО при условии соблюдения указанными потребителями выданных им в соответствии с законодательством о градостроительной деятельности технических условий подключения к тепловым сетям;

- заключать и исполнять договоры поставки тепловой энергии (мощности) и (или) теплоносителя в отношении объема тепловой нагрузки, распределенной в

соответствии со Схемой теплоснабжения;

- заключать и исполнять договоры оказания услуг по передаче тепловой энергии, теплоносителя в объеме, необходимом для обеспечения теплоснабжения потребителей тепловой энергией с учетом потерь тепловой энергии, теплоносителя при их передаче.

Для осуществления своей деятельности, а также других технологически связанных с ними теплогенерирующих и теплосетевых предприятий, ЕТО получают плату от потребителей за тепловую энергию (мощность) и (или) теплоноситель по действующим тарифам или по ценам, определенным по соглашению сторон в случаях, установленных Федеральным законом от 27.07.2010 (в ред. от 28.11.2015) № 190-ФЗ «О теплоснабжении».

По своим функциям и полномочиям ЕТО в назначенной зоне деятельности²⁾ является аналогом гарантирующих поставщиков в системах электро- и водоснабжения.

В соответствии с п. 4 раздела II от 08.08.2012 № 808 в проекте Схемы теплоснабжения должны быть определены границы зон деятельности одной или нескольких ЕТО.

При этом возможны варианты назначения собственной ЕТО для каждой из технологически связанных систем теплоснабжения, либо одной ЕТО на несколько систем теплоснабжения, если она владеет на праве собственности или ином законном основании источниками тепловой энергии и (или) тепловыми сетями в системе теплоснабжения, входящими в зону ее деятельности.

При поименном рассмотрении каждой системы теплоснабжения исключается возможность возложения функций ЕТО на организацию, не имеющую собственности в данной системе теплоснабжения.

2 Требования и критерии оценки

Выбор ЕТО и границ их деятельности предлагается осуществить на основе ряда требований и критериев, определенных постановлением Правительства РФ от 08.08.2012 № 808 (раздел II п. 7).

Критериями определения ЕТО являются:

²⁾ Одна или несколько систем теплоснабжения на территории поселения, городского округа, в границах которых ЕТО обязана обслуживать любых обратившихся к ней потребителей тепловой энергии.

- владение на праве собственности или ином законном основании источниками тепловой энергии с наибольшей рабочей тепловой мощностью и (или) тепловыми сетями с наибольшей емкостью в границах зоны деятельности единой теплоснабжающей организации;

- размер собственного капитала;

- способность в лучшей мере обеспечить надежность теплоснабжения в соответствующей системе теплоснабжения.

Вышеуказанное постановление практически однозначно определяет процедуру определения ЕТО до момента оценки «Способности в лучшей мере обеспечить надежность теплоснабжения в соответствующей системе теплоснабжения».

Графическое изображение алгоритма выбора ЕТО из списка возможных приоритетов приведено на рисунке 2.1.

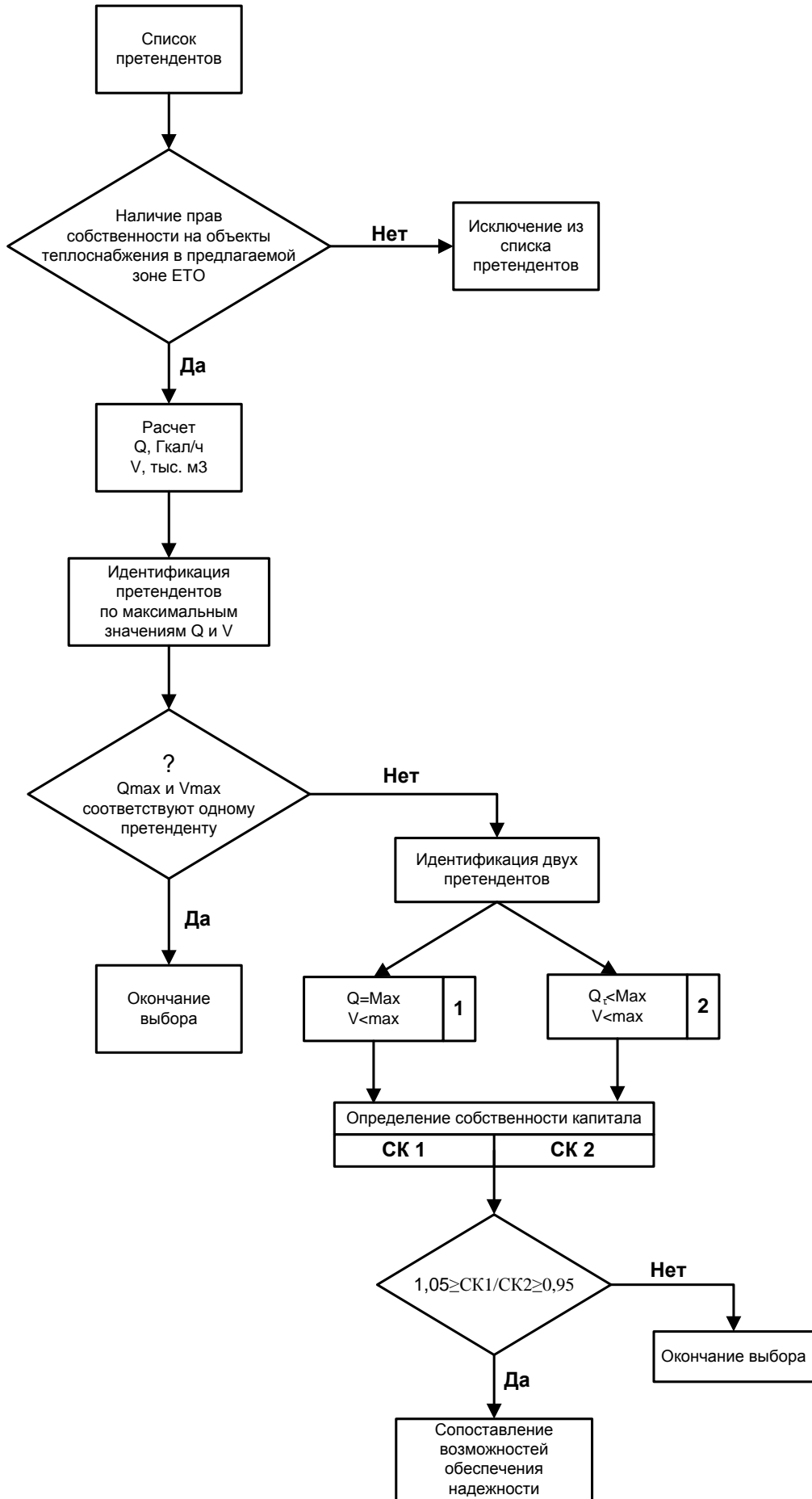


Рисунок 2.1 - Алгоритм выбора ЕТО

2.1 Критерий максимальной мощности теплоисточников и емкости тепловых сетей

В соответствии со п. 7 раздела II постановления Правительства РФ от 08.08.2012 № 808 для ЕТО необходимо владеть теплоисточниками с наибольшей рабочей тепловой мощностью и (или) тепловыми сетями с наибольшей емкостью в границах зоны деятельности ЕТО.

Очевидно, что возможны три сочетания признаков максимальных значений рабочей тепловой мощности и тепловых сетей наибольшей емкости:

- 1) оба максимальных признака принадлежат одному претенденту;
- 2) максимальное значение рабочей тепловой мощностью принадлежит претенденту № 1, а максимальная емкость тепловых сетей другому претенденту № 2;
- 3) максимальное значение емкости тепловых сетей принадлежит претенденту № 1, а максимальная рабочая тепловая мощность источников тепла претенденту № 2.

В первом случае процедура выбора однозначно заканчивается без рассмотрения других критериев. Этот случай характерен для системы теплоснабжения, энергоисточник и тепловые сети которых принадлежат одной организации вне зависимости от мощности источника и емкости сети.

Применительно к условиям г. Москвы существующие системы теплоснабжения города условно можно разделить на:

- системы централизованного теплоснабжения в границах города до 01.07.2012;
- системы теплоснабжения присоединенных территорий ТиНАО г. Москвы.

В границах города Москвы до 01.07.2012 - это технологические связанные системы теплоснабжения, сформированные в основном источниками тепла (ТЭЦ, котельными) и тепловыми сетями двух основных теплоснабжающих организаций ПАО «Мосэнерго» и ПАО «МОЭК», а также ООО «ТСК Мосэнерго» для систем теплоснабжения Зеленоградского административного округа, теплогенерирующее и теплосетевое имущество которого с 01.01.2016 передано в ведение данной теплоснабжающей организации от ПАО «МОЭК» (приложение А).

В настоящее время доля в обеспечении тепловых нагрузок потребителей города вышеуказанными организациями составляет 87,1 % от суммарной теплотребности города Москвы (или 90 % от суммарной теплотребности города в границах до 01.07.2012), а установленная тепловая мощность источников тепла

составляет 81,5 % от суммарной установленной тепловой мощности всех энергоисточников города (таблица 2.1).

Таблица 2.1 – Установленная мощность (форма статотчетности № 6-ТП), протяженность тепловых сетей и фактическая тепловая нагрузка основных теплоснабжающих компаний г. Москвы в границах до 01.07.2012

Наименование теплоснабжающей организации	Суммарная установленная мощность на 01.01.2015		Протяженность тепловых сетей в однетрубном исчислении, км	Присоединенная максимально-часовая нагрузка при $t_p^H = -25^{\circ}\text{C}$ на 01.01.2015		
	электрическая, МВт	тепловая, Гкал/ч		в паре, т/ч	в горячей воде, Гкал/ч	всего, Гкал/ч
ПАО «Мосэнерго» (включая ТЭЦ-22 и ТЭЦ-27)	11 996,70	43 212,2	1 066	194,0	23 583,5	23 699,9
ПАО «МОЭК»	153,6	4 307,02	14 764,84 (в т. ч.: паровых – 26,64, водяных -14 738,2)	-	4 055,7	4 055,7
ООО «ТСК Мосэнерго»* Зеленоградский филиал	12,0	1 762,5	423,1	-	713,8	713,8
Итого	12 162,30	49 281,72	16 253,94	194,0	28 353,00	28 469,40
в % от суммарных показателей г. Москвы	93,3	81,5	88,1	14	89,0	87,1

* Теплогенерирующее и теплосетевое имущество Зеленоградского административного округа ПАО «МОЭК» с 01.01.2016 передано в ведение ООО «ТСК Мосэнерго» (протокол от 31.12.2015 № 1/15 Внеочередного общего собрания участников ООО «ТСК Мосэнерго»).

Кроме указанных в таблице 2.1 теплоснабжающих организаций, в границах города до 01.07.2012 действуют 89 других теплоснабжающих организаций, из которых у 40 организаций источники тепла и (или) тепловые сети технологически связаны с системами теплоснабжения ПАО «Мосэнерго» и ПАО «МОЭК».

Перечень других организаций, владеющих наиболее крупными источниками тепла действующих на территории города Москвы в границах до 01.07.2012 представлен в таблице 2.2.

Таблица 2.2 - Перечень других организаций, владеющих наиболее крупными источниками тепла действующих на территории города Москвы в границах до 01.07.2012

Наименование теплоснабжающей организации	Суммарная установленная мощность на 01.01.2015		Присоединенная максимально-часовая нагрузка при $t_p^H = -25^{\circ}C$ на 01.01.2015			Наличие технологической связи с системами теплоснабжения ПАО «Мосэнерго» и ПАО «МОЭК» на 01.01.2015
	электричес., МВт	тепловая, Гкал/ч	в паре, т/ч	в горячей воде, Гкал/ч	всего, Гкал/ч	
1	2	3	4	5	6	7
ОАО «АМО ЗИЛ» (ТЭЦ ЗИЛ)	125,0	566,7	-	38,0	38,0	Отсутствует
ООО «Ситиэнерго» (ТЭС «Международная»)	236,0	420,0	-	201,9	201,9	Есть
ПГУ ТЭС «Терешково» (ООО «Росмикс»)	170,0	150,0	-	Совместная работа с РТС «Терешково»*		Есть
ООО «ВТК-инвест» (ГТЭС «Коломенское»)	136,0	171,0	-	Совместная работа с РТС «Коломенская»*		Есть
ООО «ЭнергоПромИнвест» (ГТЭС «Щербинка» (I ПК))	-	43,0	-	Совместная работа с РТС «Южное Бутово»*		Есть
КП "МЭД" (ГТЭС "Внуково")	90,0	260,0	-	Совместная работа с РТС «Внуково»*		Есть
ФГУП «ГКНПЦ им. М.В.Хруничева» Три отдельно стоящих котельных Филевская Б. ул. 23 к.5, Филевская Б. ул. 41 к.4 и Новозаводская ул. 18	-	381,0	60	188,4	224,36	Отсутствует
ОАО «НИЦЭВТ» Отдельно стоящая котельная Дорожная ул. вл.8	-	150,0	-	22,0	21,95	Отсутствует
ОАО «Газпромнефть-МНПЗ» Две отдельно стоящие котельные Капотня 2-ой кв. 1 к.3 и Капотня 2-ой кв. 1 к.2	-	131,1	150	9,0	99	Есть
АО «Мосводоканал» Две отдельно стоящие котельные Курьяновский 1-й пр. 15, с. 2 и Вольская 2-я ул. вл. 30	-	130,0	-	77,2	77,18	Отсутствует
АО «ВНИИХТ» Отдельно стоящая котельная Каширское шоссе, 33	-	122,3	-	19,5	19,49	Отсутствует
ОАО «ЗВИ» Отдельно стоящая котельная Дубининская ул. 63а	-	109,2	6	7,0	10,58	Отсутствует
ООО «ЕФН-Экотехпром МСЗ 3» Мусоросжигательный завод № 3 (ул. Подольских курсантов, д.22А)	-	107,0	-	Совместная работа с ТЭЦ-26		Есть
АО «УТЭ ВДНХ» Две отдельно стоящие котельные Мира просп. 129, с. 569 и Сельскохозяйственная ул. 35, с. 360	-	106,5	-	35,1	35,09	Отсутствует

Продолжение таблицы 2.2

1	2	3	4	5	6	7
АО НПО «Московский радиотехнический завод» Отдельно стоящая котельная Верейская ул. 29	-	86,0	-	26,9	26,87	Отсутствует
ФГБУ «ЦКБ с поликлиникой» УД Президента РФ Отдельно стоящая котельная Маршала Тимошенко ул. 16	-	84,0	3,5	21,3	23,38	Отсутствует
ООО «СОЦИУМ-СООРУЖЕНИЕ» Отдельно стоящая котельная Ленинградский просп. 80, к. 23	-	67,4	-	13,6	13,6	Отсутствует
ПАО «КМЗ» Отдельно стоящая котельная Рязанский просп. 2	-	60,0	22,8	8,4	22,12	Отсутствует
ФГУП «Центральный научно-исследовательский институт химии и механики» Отдельно стоящая котельная Нагатинская ул. 16а	-	60,0	4,7	8,0	10,82	Отсутствует
* Тепловая нагрузка учтена в зонах теплоснабжения энергоисточников ПАО «МОЭК». Тепловые мощности ГТЭС «Щербинка» (I ПК), ГТЭС "Внуково" и ГТЭС «Коломенское» по состоянию на 01.01.2015 не использовались. С 01.10.2015 возобновлена совместная работа ГТЭС «Коломенское» с РТС «Коломенская», а с 01.01.2016 совместная работа ПГУ ТЭС «Терешково» с РТС «Терешково» прекращена.						

В данных таблицах 2.1 и 2.2 в качестве основных претендентов на присвоение статуса ЕТО в границах города Москвы до 01.07.2012 по критерию «владение теплоисточниками с наибольшей рабочей тепловой мощностью и (или) тепловыми сетями с наибольшей емкостью» можно выделить ПАО «Мосэнерго», ПАО «МОЭК», ООО «ТСК Мосэнерго», ОАО «АМО ЗИЛ», ФГУП «ГКНПЦ им. М.В. Хруничева», ОАО «НИЦЭВТ» и другие теплоснабжающие организации, системы теплоснабжения которых не имеют технологических связей (по тепловым сетям) с системами централизованного теплоснабжения ПАО «МОЭК» и ПАО «Мосэнерго».

Следует отметить, что ТЭЦ ЗИЛ ПАО «АМО ЗИЛ» суммарной установленной тепловой мощностью 566,7 Гкал/ч на перспективу намечается вывести из эксплуатации в связи реорганизацией промзоны «ЗИЛ» с размещением на данной территории новых объектов жилищно-коммунального сектора.

По сравнению с системами теплоснабжения в границах города до 01.07.2012, системы теплоснабжения ТиНАО города Москвы представляют, в основном, разрозненные изолированные системы теплоснабжения от водогрейных котельных поселений ТиНАО. Наиболее высокая концентрация тепловых нагрузок потребителей, а соответственно, источников тепла наибольшей мощности и

тепловых сетей наибольшей емкости сосредоточена в городских округах (г.о. Троицк, г.о. Щербинка и г.о. Московский).

В настоящее время на территории ТиНАО действуют 36 теплоснабжающих организаций, обеспечивающих теплоснабжение жилищно-коммунального сектора и населения данных территорий (таблица 2.3).

Таблица 2.3 - Теплоснабжающие организации на территории ТиНАО г. Москвы

№ п/п	Наименование теплоснабжающей организации	Наименование административного округа, поселения, в котором действует теплоснабжающая организация	
		Округ	Поселение
1	2	3	4
1	ООО «ГрадИнвест»	НАО	пос. Внуковское
2	ФГУП АПК «Воскресенский»	НАО	пос. Воскресенское
3	ФГАУ «Оздоровительный комплекс «Архангельское» УДП РФ	НАО	пос. Воскресенское
4	ФГУП ПИПВЭ им. Чумакова	НАО	пос. Московский
5	ООО «РегионЭнергоСервис» (ООО "РЭС")	НАО	пос. Московский
6	ЗАО Агрокомбинат «Московский»	НАО	пос. Московский
7	НИТУ «МИСИС»	НАО	пос. Мосрентген
8	ОАО «Теплоэнергетическая инвестиционная компания»	НАО	пос. Мосрентген
9	ООО «ТСК Новая Москва»	НАО	г.о. Щербинка пос. Сосенское пос. Десеновское пос. Филимонковское пос. Внуковское пос. Мосрентген пос. Московский пос. Воскресенское пос. Десеновское пос. Марушкинское пос. Рязановское пос. Кокошкино,
	ООО «ТСК Новая Москва»	ТАО	пос. Краснопахорское пос. Вороновское пос. Роговское пос. Кленовское пос. Щаповское пос. Киевский пос. Новофедоровское пос. Первомайское
10	ООО «Источник»	НАО	пос. Сосенское
11	ООО «Эксплуатационно-техническая компания №2»	НАО	пос. Сосенское
12	Центральный филиал ООО «Газпром энерго»	НАО	пос. Сосенское
13	ООО «Инвесттраст»	НАО	пос. Десеновское
14	ФЛ ОК «Ватутинки» ФГУП ОПК «БОР» УД П РФ	НАО	пос. Десеновское
15	ООО «Теплосервис»	НАО	пос. Рязановское
16	ЗАО «Санаторий «Ерино»	НАО	пос. Рязановское
17	ОАО «Новомосковский Технопарк»	НАО	пос. Филимонковское
18	ОАО Клинический санаторий Главмосстроя «Валуево»	НАО	пос. Филимонковское
19	ГБУ г. Москвы Психоневрологический интернат № 5 ДСЗН г. Москвы	НАО	пос. Филимонковское

Продолжение таблицы 2.3

1	2	3	4
20	ООО «Коммунальный энергетик»*	НАО	пос. Кокошкино
21	ООО «Геруда»	НАО	г.о Московский
22	ФКУ ФМС России «ЦМПР «Ватутинки-1»	ТАО	г.о. Троицк
23	ОАО «Троицкая камвольная фабрика»	ТАО	г.о. Троицк
24	ФГУП «99 Завод Авиационного технологического оборудования»	НАО	г.о. Щербинка
25	ГБУЗ города Москвы «Детский кардиоревматологический санаторий №20 «Красная Пахра» Департамента здравоохранения города Москвы	ТАО	г.о. Троицк
26	МУП "Троицктеплоэнерго"	ТАО	г.о. Троицк
27	ФГБУ «ОК «Бор» УДП РФ	ТАО	пос. Щаповское
28	ОАО «Дубровицы»	ТАО	пос. Щаповское
29	Оздоровительное объединение «Солнечный городок ЦБ РФ»	ТАО	пос. Вороновское
30	ФБУ здравоохранения «Лечебно-реабилитационный центр Министерства экономического развития РФ»	ТАО	пос. Вороновское
31	ОАО «МАНП»	ТАО	пос. Вороновское
32	ГБУ СО МО «Центр социально-медицинской реабилитации инвалидов и ветеранов боевых действий «Ясенки»	ТАО	пос. Вороновское
33	ООО «Новое строительство»	ТАО	пос. Михайлово-Ярцевское
34	ОАО «Курорт «Михайловское»	ТАО	пос. Михайлово-Ярцевское
35	ООО «Энергия тепла»	ТАО	пос. Киевский
36	АО «Главное управление ЖКХ» (АО «ГУ ЖКХ»)	НАО	пос. Мосрентген
			пос. Десеновское
		ТАО	пос. Щаповское
			пос. Первомайское
			пос. Краснопахорское
Примечание - * ООО «Коммунальный энергетик» являлось теплоснабжающей организацией до 01.08.2016. В соответствии с письмом ООО «Коммунальный энергетик» от 22.08.2016 № 221 (Приложение В) источник тепловой энергии - Энергоблок Кокошкино выведен из эксплуатации при переключении тепловых потребителей на КТС «Кокошкино» ООО «ТСК Новая Москва». Данная организация по состоянию на 22.08.2016 не имеет работающих источников тепловой энергии и тепловых сетей.			

По данным выше представленной таблицы 2.3 следует отметить, что единственной из всех теплоснабжающих организаций, которая осуществляет теплоснабжение потребителей во всех поселениях ТиНАО является ООО «ТСК Новая Москва».

Перечень организаций, владеющих наиболее крупными источниками тепла, расположенными на территории ТиНАО города Москвы, представлен в таблице 2.4.

Таблица 2.4 - Перечень организаций, владеющих наиболее крупными источниками тепла, расположенными на территории ТиНАО города Москвы

Наименование теплоснабжающей организации	Суммарная установленная мощность		Присоединенная максимально-часовая нагрузка при $t_p^H = -25^{\circ}\text{C}$ на 01.01.2015		
	электрическая, МВт	тепловая, Гкал/ч	в паре, т/ч	в горячей воде, Гкал/ч	всего, Гкал/ч
1	2	3	4	5	6
<i>г.о. Московский</i>					
ЗАО Агрокомбинат «Московский» 3 отдельно стоящие котельные №7, №8 и №10 г. Московский	-	569,0	-	41,1	41,1
ООО "РЭС" Отдельно стоящая котельная г. Московский	-	69,7	-	36,5	36,5
<i>все поселения ТиНАО г. Москвы</i>					
ООО «ТСК Новая Москва» 50 источников тепла, в т.ч. 23 КТС и 27 МК	-	558,0	-	363,8	363,8
<i>г.о. Троицк</i>					
МУП "Троицктеплоэнерго" 3 отдельно стоящие котельные ул. Лесная, 8а, мкр. «В» стр. 13А и ул. Лагерная, 2б	-	226,7	-	141,4	141,4
<i>пос. Воскресенское</i>					
ФГУП АПК «Воскресенский» Отдельно стоящая котельная п. Воскресенское	-	110,0	2,7	32,5	34,12
<i>пос. Внуковское</i>					
ООО «ГрадИнвест» Котельная ул. Авиаконструктора Петлякова, 3	-	75,9	-	30,3	30,3
<i>пос. Сосенское</i>					
Центральный филиал ООО «Газпром энерго» 4 отдельно стоящие котельные: п. Газопровод (деловой центр), п. Коммунарка, д.20В, д. Столбово и д. Летово	-	72,4	-	33,9	33,9
<i>пос. Десеновское</i>					
ООО «Инвесттраст» Отдельно стоящая котельная п. Ватутинки, ул. Светлая, 1	-	54,0	-	16,2	16,2

В качестве основных претендентов на присвоение статуса ЕТО на территории ТиНАО г. Москвы по критерию «владение теплоисточниками с наибольшей рабочей тепловой мощностью и (или) тепловыми сетями с наибольшей емкостью» можно выделить ООО «ТСК Новая Москва», ЗАО Агрокомбинат «Московский», МУП «Троицктеплоэнерго» и ФГУП АПК «Воскресенский».

Следует отметить, что производственные котельные № 7 и № 8 ЗАО Агрокомбинат «Московский» суммарной установленной тепловой мощностью

84 Гкал/ч на перспективу намечается вывести из эксплуатации в связи с ликвидацией производства на данной территории.

2.2 Критерий размера собственного капитала

Пункт 9 раздела II постановления Правительства РФ от 08.08.2012 № 808 предусматривает присвоение статуса ЕТО организации с наибольшим размером собственного капитала.

Собственный капитал раздел бухгалтерского баланса (строка 1300), отражающей остаточное требование учредителей к созданному ими юридическому лицу.

На момент разработки Схемы теплоснабжения города Москвы на период до 2030 г. данные бухгалтерского баланса представлены только по четырём организациям, представившим в Департамент топливно-энергетического хозяйства города Москвы (далее - ДепТЭХ г. Москвы) заявки о присвоении статуса ЕТО г. Москвы (таблица 2.5).

Таблица 2.5 - Собственный капитал организаций, представивших в ДепТЭХ г. Москвы заявки о присвоении статуса ЕТО

№ п/п	Наименование организации	Данные бухгалтерского баланса	Размер собственного капитала, тыс. руб.
1	ПАО «МОЭК»	31.12.2014	114 507 489
2	ПАО «ТСК Мосэнерго»	31.12.2014	1 365 001
3	ООО «ТСК Новая Москва»	31.12.2014	41
		30.09.2015	- 303 724*
4	ОАО «НИЦЭВТ»	31.12.2015	871 211
* Непокрытый убыток.			

При одинаковой величине собственного капитала (разница $\leq 5\%$) пункт 9 раздела II предписывает присвоить статус ЕТО организации, способной в лучшей мере обеспечить надежность теплоснабжения в соответствующей системе теплоснабжения.

2.3 Критерий обеспечения надежности теплоснабжения

Способность обеспечить надежность теплоснабжения определяется «наличием у организации технических возможностей и квалифицированного персонала по наладке, мониторингу, диспетчеризации и оперативному управлению гидравлическими и температурными режимами» и обосновывается в Схеме теплоснабжения.

В настоящее время в технологически связанных системах теплоснабжения города Москвы до 01.07.2012, за исключением Зеленоградского административного округа, наладка, мониторинг, диспетчеризация, оперативное управление гидравлическими и температурными режимами осуществляется эксплуатационным персоналом ПАО «Мосэнерго» и ПАО «МОЭК».

Безусловно квалифицированный персонал ПАО «Мосэнерго» осуществляет переключения внутристанционных и котельных теплопроводов, а персонал ПАО «МОЭК» также осуществляет диспетчеризацию, переключения и оперативное управление гидравлическими режимами.

Очевидно, что в теплофикационных системах ПАО «Мосэнерго» обеспечение основных технологических функций – подогрев сетевой воды до требуемых температур, обеспечение циркуляции основного потока теплоносителя, стабилизация давлений на коллекторах теплоисточников, выявление аварийных дисбалансов сетевой воды в подающих и обратных линиях является прерогативой оборудования и персонала ПАО «Мосэнерго».

Не менее ясно, что наладка гидравлического режима тепловых сетей и тепловых пунктов и обеспечение требуемых температур обратной сетевой воды в этих системах является основной задачей персонала ПАО «МОЭК»

В Схеме теплоснабжения Москвы показано, что базовым элементом системной надёжности теплоснабжения является ТЭЦ ПАО «Мосэнерго».

Наличие крупных ТЭЦ ПАО «Мосэнерго» позволяет взаимно резервировать их тепловые мощности даже при полном останове любой из них, а также почти любой из РТС и котельных.

Имеющиеся на ТЭЦ запасы резервного жидкого топлива позволяют обеспечить нормальное энергоснабжение даже при маловероятных авариях в газовых сетях, а в период пониженных температур наружного воздуха обеспечивают возможность нормального газоснабжения других теплоисточников города.

Следует отметить, что в настоящее время тепловая мощность московских ТЭЦ, как правило, на 15-30 % превышает фактическую тепловую нагрузку, выход из

стройка даже агрегата наибольшей производительности не оказывает критического влияния на надежность теплоснабжения.

Очевидно, что надежность теплоснабжения потребителей при работе тепловых сетей по секционированным радиальным тепловым схемам в основном определяются оперативностью выявления места повреждения и временем переключения теплопроводов. Масштабы возможных негативных последствий пропорциональны диаметрам перекоммутируемых теплопроводов.

Надежность и качество теплоснабжения во многом зависит от контроля режимов отпуска и потребности тепла.

Возможность осуществлять контроль и регулирование отпуска тепла рассмотрена на примере системы теплоснабжения от «средней» московской ТЭЦ.

В расчете на 1 ТЭЦ единичной тепловой мощностью 2,5 – 3 тыс. Гкал/ч приходится в среднем:

- ~ 5 – 6 выводов тепломагистралей;
- ~ 1-2 насосно-перекачивающих станций;
- ~ 160 – 200 км тепловых сетей с ~ 1000 камер;
- ~ 1000 – 2000 тепловых пунктов;
- ~ 5000 – 6000 абонентских вводов.

Непосредственный контроль режимов потребления абонентов осуществляется ПАО «МОЭК» на центральных и индивидуальных тепловых пунктах.

Определенный контроль потребления и эффективности использования теплоносителя через температуру обратной воды так же имеет возможность осуществляться ПАО «МОЭК».

Общее суммарное потребление тепла в системе теплоснабжения и эффективности использования суммарного расхода теплоносителя определяется на ТЭЦ ПАО «Мосэнерго».

Обе организации в обеспечении надежности практически равнозначны с некоторым преимуществом ПАО «МОЭК».

В изолированных от энергоисточников и тепловых сетей ПАО «Мосэнерго» и ПАО «МОЭК» системах теплоснабжения города Москвы до 01.07.2012, включая Зеленоградский административный округ, примерно равная техническая возможность и способность обеспечения надежности теплоснабжения потребителей имеется у всех остальных претендентов на статус ЕТО.

В системах теплоснабжения ТиНАО г. Москвы теплоснабжающей организацией, способной в лучшей мере обеспечить надежность теплоснабжения

потребителей ТиНАО является ООО «ТСК Новая Москва».

Из всех теплоснабжающих организаций это единственная организация, которая осуществляет теплоснабжение потребителей жилищно-коммунального сектора города во всех поселениях ТиНАО и имеет развитую материально-техническую базу и современное оперативно-диспетчерское управление.

3 Обоснование предложений по ЕТО г. Москвы

По состоянию на 01.01.2015 в городе Москве зарегистрированы и действовали 128 теплоснабжающих организаций, включая 36 теплоснабжающих организаций на территории ТиНАО г. Москвы.

С 01.08.2016 в пос. Кокошкино ТиНАО г. Москвы теплоснабжающая организация ООО «Коммунальный энергетик» вывело из эксплуатации собственный источник тепловой энергии – Энергоблок «Кокошкино» (Приложение В - письмо ООО «Коммунальный энергетик» от 22.08.2016 № 221) при переключении потребителей тепловой энергии на КТС «Кокошкино» ООО «ТСК Новая Москва».

В итоге, в настоящее время (на 21.11.2016) в Москве действуют 127 теплоснабжающих организаций, их которых 35 теплоснабжающих организаций действуют на территории ТиНАО г. Москвы (таблица 3.1).

Кроме того, в соответствии с представленными ПАО «АМО ЗИЛ» копиями договоров (Приложение Г - письмо ПАО «АМО ЗИЛ» от 25.10.2016 № 501-52-101) в августе 2016 года имущественный комплекс ТЭЦ ЗИЛ передан в аренду КП «МЭД», в связи с чем право владения ТЭЦ ЗИЛ и тепловыми сетями в зоне действия данной станции перешло к КП «МЭД»³.

В процессе разработки и согласования Схемы теплоснабжения города Москвы на период до 2030 г. с учетом развития присоединённых территорий в ДепТЭХ г. Москвы в соответствии с требованиями постановления Правительства РФ от 08.08.2012 № 808 «Об организации теплоснабжения в Российской Федерации и о внесении изменений в некоторые акты Правительства Российской Федерации» поступили заявки о присвоении статуса ЕТО от четырех организаций:

1) ПАО «Московская объединённая энергетическая компания» (ПАО «МОЭК»), заявка от 10.03.2016 № АП/07-3020/16 о присвоении статуса единой теплоснабжающей организации в границах зоны деятельности – по системам теплоснабжения, включающим источники тепловой энергии и (или) тепловые сети, эксплуатируемые на праве собственности или ином законном основании ПАО «МОЭК» и ПАО «Мосэнерго» на территории города Москвы;

2) ООО «ТСК Мосэнерго», заявка от 11.03.2016 № АУ/01-08/298/16 о присвоении статуса единой теплоснабжающей организации в границах зоны

³ По состоянию на 21.11.2016 КП «МЭД» не являлось теплоснабжающей организацией, осуществляющий регулируемый вид деятельности (производство, передачу и сбыт тепловой энергии) на территории города Москвы. По данным КП «МЭД» в настоящее время предприятием в установленном порядке подготавливаются соответствующие заявки на установление КП «МЭД» тарифа на тепловую энергию.

деятельности – по системам теплоснабжения, включающим источники тепловой энергии и (или) тепловые сети, эксплуатируемые на праве собственности или ином законном основании Зеленоградским филиалом ООО «ТСК Мосэнерго» на территории Зеленоградского административного округа города Москвы;

3) ООО «ТСК Новая Москва», заявка от 11.03.2016 № АУ/01-08/295/16 о присвоении статуса единой теплоснабжающей организации в границах зоны деятельности – по системам теплоснабжения, включающим источники тепловой энергии и (или) тепловые сети, эксплуатируемые на праве собственности или ином законном основании ООО «ТСК Новая Москва» на территории Новомосковского и Троицкого административных округов;

4) ОАО «Научно-исследовательский центр электронной вычислительной техники» (АО «НИЦЭВТ»), заявка от 28.12.2015 № 03-13/2601 о присвоении статуса единой теплоснабжающей организации в границах зоны деятельности – по системам теплоснабжения, включающим источники тепловой энергии и (или) тепловые сети, эксплуатируемые на праве собственности или ином законном основании АО «НИЦЭВТ» на территории промзоны № 65 «Чертаново».

Копии данных заявок представлены в приложении А к настоящей книге.

От других теплоснабжающих организаций города Москвы заявок о присвоении статуса единой теплоснабжающей организации не поступало.

Согласно заявке ПАО «МОЭК» от 10.03.2016 № АП/07-3020/16 просит присвоить статус ЕТО в границах зоны деятельности систем теплоснабжения, включающей источники тепловой энергии и (или) тепловые сети, эксплуатируемые на основании права собственности или ином законном основании ПАО «МОЭК» и ПАО «Мосэнерго» на территории города Москвы.

Руководствуясь п. 6 «Правил организации теплоснабжения в Российской Федерации» (утв. постановлением Правительства РФ от 08.08.2012 № 808) в системах теплоснабжения ПАО «МОЭК» и ПАО «Мосэнерго», включая технологические связанные системы теплоснабжения других 40 теплоснабжающих организаций, ЕТО утверждается ПАО «МОЭК», код зоны деятельности ЕТО – ПАО «МОЭК» присваивается № 1.

Согласно заявке ООО «ТСК Мосэнерго» от 11.03.2016 № АУ/01-08/298/16 просит присвоить статус ЕТО в границах зоны деятельности систем теплоснабжения, включающей источники тепловой энергии и (или) тепловые сети, эксплуатируемые на основании права собственности или ином законном основании

Зеленоградским филиалом ООО «ТСК Мосэнерго» на территории Зеленоградского административного округа города Москвы.

Руководствуясь п. 6 «Правил организации теплоснабжения в Российской Федерации» (утв. постановлением Правительства РФ от 08.08.2012 № 808) в системах теплоснабжения на территории Зеленоградского административного округа города Москвы, включая технологически связанную систему теплоснабжения ОЭЗ «Алабушево» теплоснабжающей организации ОАО «ОЭЗ» - филиал в г. Москве, ЕТО утверждается ООО «ТСК Мосэнерго», код зоны деятельности ЕТО – ООО «ТСК Мосэнерго» присваивается № 2.

Согласно заявке АО «НИЦЭВТ» от 28.12.2015 № 03-13/2601 просит присвоить статус ЕТО в границах зоны деятельности систем теплоснабжения, включающей источники тепловой энергии и (или) тепловые сети, эксплуатируемые на праве собственности или ином законном основании АО «НИЦЭВТ» на территории промзоны № 65 «Чертаново».

Вышеуказанная зона теплоснабжения не имеет технологических связей с системами теплоснабжения ПАО «Мосэнерго» и ПАО «МОЭК», а также другими теплоснабжающими организациями.

Руководствуясь п. 6 «Правил организации теплоснабжения в Российской Федерации» (утв. постановлением Правительства РФ от 08.08.2012 № 808) в системе теплоснабжения на территории промзоны № 65 «Чертаново» города Москвы, ЕТО утверждается АО «НИЦЭВТ», код зоны деятельности ЕТО – АО «НИЦЭВТ» присваивается № 4.

Остальные 48 теплоснабжающих организаций функционируют в изолированных системах теплоснабжения в города до 01.07.2012, не покупая тепловую энергию у ПАО «Мосэнерго» и ПАО «МОЭК», а снабжают потребителей от собственных источников тепла и, как правило, по собственным тепловым сетям.

В таких системах теплоснабжения с присвоенными кодами деятельности ЕТО № 5 – 52 не подано ни одной заявки на присвоение статуса ЕТО. В соответствии с п. 11 вышеуказанных правил, утвержденных постановлением Правительства РФ от 08.08.2012 № 808, в системах теплоснабжения с кодами деятельности ЕТО № 5 – 52 утверждаются теплоснабжающие организации, владеющие в соответствующей зоне деятельности источниками тепловой энергии с наибольшей рабочей тепловой мощностью и (или) тепловыми сетями с наибольшей тепловой емкостью (таблица 3.1).

В связи с прекращением у ПАО «АМО ЗИЛ» права владения имуществом в системе централизованного теплоснабжения ТЭЦ ЗИЛ руководствуясь п. 11 и п.13 «Правил организации теплоснабжения в Российской Федерации» (утв. постановлением Правительства РФ от 08.08.2012 № 808) статус ЕТО в зоне деятельности ЕТО № 17 (таблица 3.1) присвоен КП «МЭД».

Учитывая вышеизложенное, в границах г. Москвы до 01.07.2012 решения о присвоении статуса ЕТО в основном сохраняются в соответствии с ранее утверждённой приказом Министерства энергетики Российской Федерации от 09.02.2015 № 53 «Схемой теплоснабжения города Москвы на период до 2028 года». Исключение составляют Зеленоградский административный округ г. Москвы и изолированная зона теплоснабжения территории промзоны № 65 «Чертаново» и зона теплоснабжения ТЭЦ ЗИЛ, в которых назначенными ЕТО соответственно являются ООО «ТСК Мосэнерго», АО «НИЦЭВТ» и КП «МЭД».

Из 35 теплоснабжающих организаций, действующих в настоящее время (на 01.08.2016) на территории ТиНАО г. Москвы, заявка на присвоение статуса ЕТО поступила только от организации ООО «ТСК Новая Москва», владеющей на праве собственности или ином законном основании источниками тепла с наибольшей суммарной установленной тепловой мощностью (558,0 Гкал/ч) и тепловыми сетями наибольшим общим объёмом (4 934 м³).

Согласно заявке ООО «ТСК Новая Москва» от 11.03.2016 № АУ/01-08/295/16 просит присвоить статус ЕТО в границах зоны деятельности систем теплоснабжения, включающей источники тепловой энергии и (или) тепловые сети, эксплуатируемые на праве собственности или ином законном основании ООО «ТСК Новая Москва» на территории Новомосковского и Троицкого административных округов.

Руководствуясь п. 6 «Правил организации теплоснабжения в Российской Федерации» (утв. постановлением Правительства РФ от 08.08.2012 № 808) в системах теплоснабжения ТиНАО г. Москвы, включающей источники тепловой энергии и тепловые сети эксплуатируемые на праве собственности или ином законном основании ООО «ТСК Новая Москва» и технологически связанные системы теплоснабжения 8 других теплоснабжающих организаций (ФГУП АПК «Воскресенский», ОАО «Новомосковский Технопарк», ФГУП ПИПВЭ им. Чумакова, ООО «Новое строительство», ОАО «Курорт «Михайловское», Оздоровительное объединение «Солнечный городок ЦБ РФ», ОАО «Мосагронаучприбор» (ОАО «МАНП») и Центральный филиал ООО «Газпром

энерго» - котельная п. Газопровод) ЕТО утверждается ООО «ТСК Новая Москва», код зоны деятельности ЕТО – ООО «ТСК Новая Москва» присваивается № 3.

Остальные 27 теплоснабжающих организаций функционируют в изолированных системах теплоснабжения поселений ТиНАО, не покупая и не продавая тепловую энергию ООО «ТСК Новая Москва», а снабжают потребителей от собственных источников тепла и, как правило, по собственным тепловым сетям.

В таких системах теплоснабжения с присвоенными кодами деятельности ЕТО № 53 – 79 не подано ни одной заявки на присвоение статуса ЕТО. В соответствии с п. 11 вышеуказанных правил, утвержденных постановлением Правительства РФ от 08.08.2012 № 808, в системах теплоснабжения с кодами деятельности ЕТО № 53 – 79 утверждаются теплоснабжающие организации, владеющие в соответствующей зоне деятельности источниками тепловой энергии с наибольшей рабочей тепловой мощностью и (или) тепловыми сетями с наибольшей тепловой емкостью.

Сводные данные по теплоснабжающим организациям, действующим на территории города Москвы (включая ТиНАО) с указанием утвержденных ЕТО по зонам деятельности представлены в таблице 3.1.

Карта границ зон деятельности утвержденных ЕТО г. Москвы представлена в приложении Д к настоящей книге.

Таблица 3.1 - Данные по теплоснабжающим организациям, действующим на территории города Москвы (включая ТиНАО) с указанием утвержденных ЕТО по зонам деятельности

№ п/п	Код зоны деятельности ЕТО	Округ	Теплоснабжающая организация			Наименование теплоснабжающих организаций, которые поставляют тепловую энергию	Наименование теплоснабжающих организаций, которым продается тепловая энергия	Источники тепловой энергии (на 01.01.2015)			Тепловые сети (на 01.01.2015)		Информация о подаче заявки на присвоение статуса ЕТО	Утвержденная ЕТО	Основание для присвоения статуса ЕТО (пункт Правил ПП РФ от 08.08.2012 № 808)
			ИНН	Наименование	Вид деятельности			Наименование источника тепловой энергии	Установленная тепловая мощность (на 01.05.2016), Гкал/ч	Вид имущественного права (указывается: владеет на праве собственности, на праве аренды или указывается иное законное основание)	Емкость водяных тепловых сетей (магистральных и разводящих), м ³	Вид имущественного права (указывается: владеет на праве собственности, на праве аренды или указывается иное законное основание)			
1	2	3	4	5	6	7	8	9	10	11	12	13	14	15	16
Теплоснабжающие организации города Москвы в границах города до 01.01.2012															
1	1		7705035012	ПАО «Мосэнерго»	Производство (комбинированная и не комбинированная выработка), передача, сбыт	Областные ТЭЦ-22 и ТЭЦ-27 (ПАО «Мосэнерго»)	ПАО «МОЭК» ОАО «Газпромнефть-МНПЗ» АО «Мосводоканал» ЗАО «Москабельмет» ГУП ЭВАЖД ООО «Ремэнерго» ЗАО МПФ И.П.Ф. ЖСК «Коллективный строитель» ОАО «Гостиничная фирма Ярославская» ЗАО «ПОЛЕТ-ИНЖЕНЕР» АО «НИУИФ» ФГБОУ ВПО МГСУ ООО «КОТБУТ» ООО «Энергогенерация» ЗАО «Тепловые и коммунальные сети» ООО «Инжремонтсервис» Академия ГПС МЧС России ООО «ПРП Энерго» ООО «Теплосетьэнерго» ООО «ТЭКЭнерго»	50 энергоисточников (в т.ч. 13 ТЭЦ, 24 РТС, 11 КТС, 1 МК и 1 мини-ТЭС)	43 212,2	Собственность, аренда	44 500	Собственность	Заявка не поступала	ПАО «МОЭК»	п. 6
2	1	ЦАО, СВАО, ВАО, ЮВАО, ЮАО, ЮЗАО, ЗАО, СЗАО, САО	7720518494	ПАО «МОЭК»	Производство (не комбинированное), передача, сбыт	ПАО «Мосэнерго» АО «Мосводоканал» ООО «ПромЭнергоТех» ООО «Ситиэнерго» ООО «Росмикс» ООО «ВТК-Инвест» ООО «ЭнергопромИнвест» ФГБУ «НИИ НХ» РАМН им. Н.Н.Бурденко ОАО «НИЦЭВТ» ОАО «Газпромнефть-МНПЗ» ФГУП «ГКНПЦ им. М.В.Хруничева» ФГБОУ ВПО «НИУ МЭИ»	107 энергоисточника (в т.ч. 12 РТС, 10 КТС, 85 МК включая 37 АИТ)	4 307,0	Собственность	3 985 598	Собственность, аренда	Заявка подана письмом ПАО «МОЭК» от 10.03.2016 № АП/07-3020/16	ПАО «МОЭК»	п. 6	
3	1		7701984274	АО «Мосводоканал»	Производство (не комбинированное), передача, сбыт	ПАО «Мосэнерго» ПАО «МОЭК»	ПАО «МОЭК»	-	-	-	6 231	Собственность	Заявка не поступала	ПАО «МОЭК»	п. 6
4	1		7717026284	ОАО «Гостиничная фирма Ярославская»	Передача, сбыт	ПАО «Мосэнерго»	-	-	-	-	171	Собственность	Заявка не поступала	ПАО «МОЭК»	п. 6
5	1		7715021530	ООО «Инжремонтсервис»	Передача, сбыт	ПАО «Мосэнерго»	-	-	-	-	269	Собственность	Заявка не поступала	ПАО «МОЭК»	п. 6
6	1		7717035419	Академия ГПС МЧС России	Передача, сбыт	ПАО «Мосэнерго»	-	-	-	-	296	Собственность	Заявка не поступала	ПАО «МОЭК»	п. 6

Продолжение таблицы 3.1

1	2	3	4	5	6	7	8	9	10	11	12	13	14	15	16
7	1		7708503727	Московская дирекция по тепловодоснабжению ЦДТВ - филиала ОАО «РЖД»	Передача	ПАО "МОЭК"	-	-	-	-	1 659	Собственность	Заявка не поступала	ПАО «МОЭК»	п. 6
8	1		7728776602	ООО «Энергогенерация»	Передача, сбыт	ПАО «Мосэнерго»	-	-	-	-	27	Собственность	Заявка не поступала	ПАО «МОЭК»	п. 6
9	1		7722019652	ФГБОУ ВПО «НИУ МЭИ» (ТЭЦ МЭИ)	Производство (комбинированная выработка)	-	ПАО «МОЭК»	ТЭЦ МЭИ	30,0	Собственность	-	-	Заявка не поступала	ПАО «МОЭК»	п. 6
10	1		7706593549	ООО «Ситиэнерго» (ТЭС «Международная»)	Производство (комбинированная выработка)	-	ПАО «МОЭК»	ТЭС "Международная"	420,0	Собственность	-	-	Заявка не поступала	ПАО «МОЭК»	п. 6
11	1		7731463230	ООО «ВТК-Инвест» (ГТЭС «Коломенская»)	Производство (комбинированная выработка)	-	ПАО «МОЭК»	ГТЭС "Коломенская"	171,0	Собственность	-	-	Заявка не поступала	ПАО «МОЭК»	п. 6
12	1		7719284001	ООО «Росмикс» (ПГУ ТЭС «Терешково»)	Производство (комбинированная выработка)	-	ПАО «МОЭК»	ПГУ ТЭС "Терешково"	150,0	Собственность	-	-	Заявка не поступала	ПАО «МОЭК»	п. 6
13	1		7713565253	ООО «Энергопроминвест» (ГТЭС «Щербинка»)	Производство (комбинированная выработка)	-	ПАО «МОЭК»	ГТЭС "Щербинка" (1-й ПК)	43,0	Собственность	-	-	Заявка не поступала	ПАО «МОЭК»	п. 6
14	1		7733022008	ОАО «Тушинский машиностроительный завод»	Передача, сбыт	ПАО «МОЭК»	-	-	-	-	1 592	Собственность	Заявка не поступала	ПАО «МОЭК»	п. 6
15	1		7704010270	ГУП города Москвы по эксплуатации высотных административных и жилых домов (ГУП ЭВАЖД)	Передача, сбыт	ПАО «Мосэнерго» ПАО «МОЭК»	-	-	-	-	7 715	Собственность	Заявка не поступала	ПАО «МОЭК»	п. 6
16	1		7720827686	ООО «Московский Проекторный Завод»	Передача, сбыт	ПАО «МОЭК»	-	-	-	-	713	Собственность	Заявка не поступала	ПАО «МОЭК»	п. 6
17	1		7714031430	Жилищно-строительный кооператив (ЖСК) «Коллективный строитель»	Передача, сбыт	ПАО «Мосэнерго»	-	-	-	-	67	Собственность	Заявка не поступала	ПАО «МОЭК»	п. 6
18	1	ЦАО, СВАО, ВАО, ЮВАО, ЮАО, ЮЗАО, ЗАО, СЗАО, САО	7729524407	ООО «Юнисервис»	Передача, сбыт	ПАО «МОЭК»	-	-	-	-	2 658	Собственность	Заявка не поступала	ПАО «МОЭК»	п. 6
19	1		7736032036	АО «Научно-исследовательский институт по удобрениям и инсектофунгицидам имени профессора Я.В. Самойлова» (АО "НИУИФ")	Передача	ПАО «Мосэнерго»	-	-	-	-	145	Собственность	Заявка не поступала	ПАО «МОЭК»	п. 6
20	1		7709205226	ЗАО «ПОЛЕТ-ИНЖЕНЕР»	Передача, сбыт	ПАО «Мосэнерго» ПАО «МОЭК»	-	-	-	-	371	Собственность	Заявка не поступала	ПАО «МОЭК»	п. 6
21	1		7718817521	ООО «Ремэнерго»	Передача, сбыт	ПАО «Мосэнерго» ПАО «МОЭК»	-	-	-	-	1 766	Собственность	Заявка не поступала	ПАО «МОЭК»	п. 6
22	1		7723090369	ЗАО Многопрофильная фирма «И.П.Ф.» (ЗАО МПФ «И.П.Ф.»)	Передача	ПАО «Мосэнерго»	-	-	-	-	23	Собственность	Заявка не поступала	ПАО «МОЭК»	п. 6
23	1		7716103391	НИУ «Московский государственный строительный университет» (НИУ МГСУ)	Передача, сбыт	ПАО «Мосэнерго»	-	Отдельно стоящая котельная (Спартакoвская пл. 2/1)	0,7	Собственность	26	Собственность	Заявка не поступала	ПАО «МОЭК»	п. 6
24	1		7722015841	ЗАО «Москабельмет»	Производство (не комбинированное), передача, сбыт	ПАО «Мосэнерго»	-	Отдельно стоящая котельная (ул. 2-я Кабельная улица, д.2 с.5)	5,2	Собственность	233	Собственность	Заявка не поступала	ПАО «МОЭК»	п. 6
25	1		7737520364	ООО «ЕФН-Экотехпром МСЗ 3»	Производство (комбинированное), сбыт	-	ООО «ПромЭнергоТех»	Мусоросжигательный завод № 3 (ул. Подольских курсантов, д.22А)	107,0	Собственность	-	-	Заявка не поступала	ПАО «МОЭК»	п. 6
26	1		7725709887	ООО «ПромЭнергоТех»	Передача, сбыт	ООО «ЕФН-Экотехпром МСЗ 3»	ПАО «МОЭК»	-	-	-	7 408	Собственность	Заявка не поступала	ПАО «МОЭК»	п. 6
27	1		7701784243	ЗАО «Тепловые и коммунальные сети»	Передача, сбыт	ПАО «Мосэнерго»	-	-	-	-	15 275	Собственность	Заявка не поступала	ПАО «МОЭК»	п. 6
28	1		7723006328	ОАО «Газпромнефть-МНПЗ»	Передача, сбыт	ПАО «Мосэнерго»	ПАО «МОЭК»	Две отдельно стоящие котельные (Капотня 2-ой кв. 1 к.3 и Капотня 2-ой кв. 1 к.2)	131,1	-	15 327	Собственность	Заявка не поступала	ПАО «МОЭК»	п. 6
29	1		7721828474	ООО "Теплосетьэнерго"	Передача, сбыт	ПАО «Мосэнерго»	-	ЦТП (г. Москва, ул. 3-я Мытищинская, д.3, корп.2, стр.1)	-	Собственность	250	Собственность	Заявка не поступала	ПАО «МОЭК»	п. 6
30	1		7701371736	ООО «ТЭКЭнерго»	Передача, сбыт	ПАО «Мосэнерго» ПАО «МОЭК»	-	Тепловые пункты	-	Собственность	3 073	Собственность	Заявка не поступала	ПАО «МОЭК»	п. 6

Продолжение таблицы 3.1

1	2	3	4	5	6	7	8	9	10	11	12	13	14	15	16
31	1		7709959600	ООО «ТеплоЭнерго»	Передача, сбыт	ПАО "МОЭК"	-	Тепловой пункт (г.Москва, ул. 2-я Рыбинская, д.12А, стр.7)	-	Собственность	48	Собственность	Заявка не поступала	ПАО «МОЭК»	п. 6
32	1		7723159532	ООО «Инжтрасс-строй»	Передача, сбыт	ПАО "МОЭК"	-	ЦТП (г. Москва, ул. Грина, д.40 стр.2)	-	Собственность	227	Собственность	Заявка не поступала	ПАО «МОЭК»	п. 6
33	1		7718015479	ГУП «СТРОЙЭКСПРОМ»	Передача, сбыт	ПАО "МОЭК"	-	-	-	Собственность	643	Собственность	Заявка не поступала	ПАО «МОЭК»	п. 6
34	1		7721749173	ООО «ПРП Энерго»	Передача, сбыт	ПАО «Мосэнерго» ПАО «МОЭК»	-	-	-	-	898	Собственность	Заявка не поступала	ПАО «МОЭК»	п. 6
35	1		7731663126	ООО «Энергосети»	Передача	ПАО "МОЭК"	-	-	-	-	1 709	Собственность	Заявка не поступала	ПАО «МОЭК»	п. 6
36	1		7710898590	ООО«СервисНедвижимость РусГидро»	Передача, сбыт	ПАО "МОЭК"	-	Тепловой пункт (г. Москва, Строительный проезд, д.7А)	-	Собственность	159	Собственность	Заявка не поступала	ПАО «МОЭК»	п. 6
37	1		7730010100	ЖСК «Работников Мосгосфилармонии»	Передача, сбыт	ПАО "МОЭК"	-	-	-	-	68	Собственность	Заявка не поступала	ПАО "МОЭК"	п. 6
38	1		7710054300	ООО «КОТБУТ»	Передача, сбыт	ПАО «Мосэнерго»	-	-	-	-	497	Собственность	Заявка не поступала	ПАО "МОЭК"	п. 6
39	1		7712007390	ОАО "Северный порт"	Передача, сбыт	ПАО "МОЭК"	-	-	-	-	186	Собственность	Заявка не поступала	ПАО "МОЭК"	п. 6
40	1		5116000922	АО «ГУ ЖКХ»	Передача, сбыт	ПАО "МОЭК"	-	-	-	-	9 677	Собственность	Заявка не поступала	ПАО "МОЭК"	п. 6
41	2	ЗелАО	7729698690	ООО «ТСК Мосэнерго»	Производство (некомбинированная выработка), передача, сбыт	-	АО «ОЭЗ» - филиал в г. Москве	7 энергоисточников (в т.ч. 4 РТС и 3 МК)	1 762,5	Аренда	18 152	Аренда	Заявка подана письмом ООО «ТСК Мосэнерго» от 11.03.2016 № АУ/01-08/298/16	ООО «ТСК Мосэнерго»	п. 6
42		ЗелАО	7703591134	АО «ОЭЗ» - филиал в г. Москве	Передача	ООО «ТСК Мосэнерго»	-	-	-	-	120	Собственность	Заявка не поступала	ООО «ТСК Мосэнерго»	п. 6
43	4	ЮАО	7726019325	ОАО «Научно-исследовательский центр электронной вычислительной техники» (ОАО «НИЦЭВТ»)	Производство (не комбинированное), передача, сбыт	-	ПАО «МОЭК»	Отдельно стоящая котельная (Дорожная ул. вл.8)	150,0	Собственность	1 784	Собственность	Заявка подана письмом ОАО «НИЦЭВТ» от 28.12.2015 № 03-13/2601	ОАО «НИЦЭВТ»	п. 6
44	5	ЮАО	7724675770	АО «Ведущий научно-исследовательский институт химической технологии» (АО «ВНИИХТ»)	Производство (не комбинированное), передача, сбыт	-	-	Отдельно стоящая котельная (Каширское шоссе 33)	122,3	Собственность	441	Собственность	Заявка не поступала	АО «ВНИИХТ»	п. 11
45	6	ЦАО	7710103758	ФГБУ «НИИ НХ» РАМН (НИИ нейрохирургии им. Академика Н.Н.Бурденко)	Производство (не комбинированное), передача, сбыт	-	ПАО «МОЭК»	Отдельно стоящая котельная (Тверская-Ямская 4-я ул. 16 к.2)	27,0	Собственность	771	Собственность	Заявка не поступала	ФГБУ «НИИ НХ»	п. 11
46	7	ЗАО	7730052050	ФГУП «ГКНПЦ им. М.В.Хруничева»	Производство (не комбинированное), передача, сбыт	-	ПАО «МОЭК» ¹⁾	Три отдельно стоящих котельных (Филевская Б. ул. 23 к.5, Филевская Б. ул. 41 к.4 и Новозаводская ул. 18)	381,0	Собственность	13 828	Собственность	Заявка не поступала	ФГУП «ГКНПЦ им. М.В.Хруничева»	п. 11
47	8	СВАО	7717082419	АО «Управление технической эксплуатации ВДНХ» (АО «УТЭ ВДНХ»)	Производство (не комбинированное), передача, сбыт	-	-	Две отдельно стоящие котельные (Мира просп. 129 с. 569 и Сельскохозяйственная ул. 35 с. 360)	106,5	Собственность	2 653	Собственность	Заявка не поступала	АО «УТЭ ВДНХ»	п. 11
48	9	ЮЗАО	5000000401	ОАО «Бутовский химический завод»	Производство (не комбинированное), передача, сбыт	-	-	Отдельно стоящая котельная (Горловская 1-я ул. 4)	2,0	Собственность	84	Собственность	Заявка не поступала	ОАО «Бутовский химический завод»	п. 11
49	10	СВАО	7717149198	ОАО «ТПО «Центральная киностудия детских и юношеских фильмов им М. Горького»	Производство (не комбинированное), передача, сбыт	-	-	Отдельно стоящая котельная (Эйзенштейна Сергея ул. 8)	15,9	Собственность	265	Собственность	Заявка не поступала	ОАО «ТПО «Центральная киностудия детских и юношеских фильмов им М. Горького»	п. 11
50	11	ЮАО	7724011641	АО «Завод строительных красок и мастик» (АО «СКИМ»)	Производство (не комбинированное), передача, сбыт	-	-	Отдельно стоящая котельная (Варшавское шоссе 37а)	18,0	Собственность	384	Собственность	Заявка не поступала	АО «СКИМ»	п. 11
51	12	ЮВАО	7721024057	ПАО «Карачаровский механический завод» (ПАО «КМЗ»)	Производство (не комбинированное), передача, сбыт	-	-	Отдельно стоящая котельная (Рязанский просп. 2)	60,0	Собственность	686	Собственность	Заявка не поступала	ПАО «КМЗ»	п. 11
52	13	ЗАО	7731018133	АО НПО «Московский радиотехнический завод»	Производство (не комбинированное), сбыт	-	-	Отдельно стоящая котельная (Верейская ул. 29)	86,0	Собственность	2 328	Собственность	Заявка не поступала	ОАО НПО «Московский радиотехнический завод»	п. 11
53	14	СВАО	7716014889	ЗАО «Северная Московская	Производство (не	-	-	Отдельно стоящая	2,0	Собственность	33	Собственность	Заявка не	ЗАО «Северная	п. 11

Продолжение таблицы 3.1

1	2	3	4	5	6	7	8	9	10	11	12	13	14	15	16
				акционерная компания «СМАК»	комбинированное), передача, сбыт			котельная (Алтуфьевское шоссе, 13 к.5)					поступала	Московская акционерная компания «СМАК»	
54	15	СВАО	7715087436	ОАО «Останкинский молочный комбинат»	Производство (не комбинированное), передача, сбыт	-	-	Отдельно стоящая котельная (Руставели ул. 14)	30,0	Собственность	263	Собственность	Заявка не поступала	ОАО «Останкинский молочный комбинат»	п. 11
55	16	ЦАО, СВАО, ВАО, ЮВАО, ЮЗАО, СЗАО, САО	7708503727	Октябрьская дирекция по тепловодоснабжению ЦДТВ - филиала ОАО «РЖД»	Производство (не комбинированное), передача, сбыт	-	-	Отдельно стоящие котельные (Рабочая ул. 84; Краснопрудная ул. 3а; Нижняя ул. 17; ст. Подмосковная; Калибровская ул. 1; Энтузиастов шоссе 4; Волоколамское шоссе 84; Михалковская ул. 59; ул. Казакова, 8; ул. Егорьевская, 6; ст. Бутово; Москва-3; Комсомольская пл, 3/9а) Пристроенные котельные (Мытищинская 1-я ул. 16 ; Владимирская 2-я ул. 64) Встроенная котельная ст. Депо	156,3	Собственность	1 659	Собственность	Заявка не поступала	Октябрьская дирекция по тепловодоснабжению ЦДТВ - филиала ОАО «РЖД»	п. 11
56	17	ЮАО	7725043886	Публичное акционерное общество «Завод имени И.А. Лихачева» (ПАО «АМО ЗИЛ») - КП "МЭД" ²⁾	Производство (комбинированная выработка), передача, сбыт	ПАО «АМО ЗИЛ» ²⁾	ООО «Нагатино-теплосеть»	ТЭЦ ЗИЛ	566,7	Собственность	15 053	Собственность	Заявка не поступала	КП "МЭД" ²⁾	п.п. 11 и 13
57		ЮАО	7725648497	ООО «Нагатино-Энергосеть»	Передача, сбыт	ПАО «АМО ЗИЛ» ²⁾	-	Тепловые пункты	-	Собственность	830	Собственность	Заявка не поступала	КП "МЭД" ²⁾	п.п. 11 и 13
58	18	СВАО	7710230033	ООО «ПАТЕКСТРОЙАРСЕН АЛ МГ»	Производство (не комбинированное), передача, сбыт	-	-	Две отдельно стоящие котельные (Складочная ул. 1 с. 8 и Высоковольный пр. 1)	5,6	Собственность	107	Собственность	Заявка не поступала	ООО «ПАТЕКСТРОЙАРСЕН АЛ МГ»	п. 11
59	19	ЗАО	7731082971	ФГБУ «ЦКБ с поликлиникой» Управления делами Президента РФ	Производство (не комбинированное), передача, сбыт	-	-	Отдельно стоящая котельная (Маршала Тимошенко ул. 16)	84,0	Собственность	1 330	Собственность	Заявка не поступала	ФГБУ «ЦКБ с поликлиникой» Управления делами Президента РФ	п. 11
60	20	СВАО	7731566725	ЗАО «Реформа Р.В.С.»	Производство (не комбинированное), передача, сбыт	-	-	Отдельно стоящая котельная (Летчика Бабушкина ул. 6 с.3)	4,1	Собственность	249	Собственность	Заявка не поступала	ЗАО «Реформа Р.В.С.»	п. 11
61	21	ВАО	7719024042	ОАО «Машиностроительный завод «Маяк»	Производство (не комбинированное), передача, сбыт	-	-	Отдельно стоящая котельная (Ибрагимова ул. 31)	11,0	Собственность	333	Собственность	Заявка не поступала	ОАО «Машиностроительный завод «Маяк»	п. 11
62	22	ЮАО	7726534774	ОАО Научно-производственное предприятие «Волна»	Производство (не комбинированное), передача, сбыт	-	-	Отдельно стоящая котельная (Варшавское шоссе 26)	19,6	Собственность	446	Собственность	Заявка не поступала	ОАО Научно-производственное предприятие «Волна»	п. 11
63	23	ЦАО	7703071061	ЗАО «Московский электромашиностроительный завод Памяти революции 1905 года»	Производство (не комбинированное), передача, сбыт	-	-	Отдельно стоящая котельная (Пресненский Вал ул. 27)	12,3	Собственность	45	Собственность	Заявка не поступала	ЗАО «Московский электромашиностроительный завод Памяти революции 1905 года»	п. 11
64	24	СВАО	7813352058	Московская типография - филиал ФГУП «Гознак»	Производство (не комбинированное), передача, сбыт	-	-	Отдельно стоящая котельная (Мира просп. 105)	7,7	Собственность	304	Собственность	Заявка не поступала	Московская типография - филиал ФГУП «Гознак»	п. 11
65	25	ЦАО	9909354677	Филиал частной акционерной компании с ограниченной ответственностью БИЗНЕС ЦЕНТР СТАНИСЛАВСКИЙ (КИПР) ЛИМИТЕД в Москве, Россия	Производство (не комбинированное), передача, сбыт	-	-	Отдельно стоящая (Станиславского ул. 21)	16,8	Собственность	87	Собственность	Заявка не поступала	Филиал частной акционерной компании с ограниченной ответственностью БИЗНЕС ЦЕНТР СТАНИСЛАВСКИЙ (КИПР) ЛИМИТЕД в Москве, Россия	п. 11
66	26	ВАО	7718606827	ОАО «Научно-исследовательский институт резиновых и латексных	Производство (не комбинированное), передача, сбыт	-	-	Отдельно стоящая котельная (Краснобогатырская ул.	12,0	Собственность	188	Собственность	Заявка не поступала	ОАО «Научно-исследовательский институт резиновых	п. 11

Продолжение таблицы 3.1

1	2	3	4	5	6	7	8	9	10	11	12	13	14	15	16
				изделий» (ОАО «НИИР»)				42)						и латексных изделий» (ОАО «НИИР»)	
67	27	СЗАО	5047046105	Федеральное государственное автономное учреждение «Оздоровительный комплекс «Шереметьевский» (ФГАУ «ОК «Шереметьевский»)	Производство (не комбинированное), передача, сбыт	-	-	Отдельно стоящая котельная (Куркино, Радионовская вл. д/в 16)	7,1	Собственность	360	Собственность	Заявка не поступала	Федеральное государственное автономное учреждение «Оздоровительный комплекс «Шереметьевский» (ФГАУ «ОК «Шереметьевский»)	п. 11
68	28	САО	7725008610	ОАО «ЗВИ»	Производство (не комбинированное), передача, сбыт	-	-	Отдельно стоящая котельная (Дубининская ул. 63а)	109,2	Собственность	567	Собственность	Заявка не поступала	ОАО «ЗВИ»	п. 11
69	29	САО	7709007859	ФГУП «ФТ-Центр»	Производство (не комбинированное), передача, сбыт	-	-	Отдельно стоящая котельная (Дубининская ул. 79)	2,1	Собственность	151	Собственность	Заявка не поступала	ФГУП «ФТ-Центр»	п. 11
70	30	ЦАО	7708029391	ОАО «Кондитерский концерн Бабаевский»	Производство (не комбинированное), сбыт	-	-	Отдельно стоящая котельная (Красносельская М. ул. 7)	36,0	Собственность	348	Собственность	Заявка не поступала	ОАО «Кондитерский концерн Бабаевский»	п. 11
71	31	СВАО	7710308586	ГУП «Мосавтотранс» в лице филиала «Автокомбинат № 23 Мосхлебтранса»	Производство (не комбинированное), сбыт	-	-	Отдельно стоящая котельная (Добролюбова ул. 6а)	19,5	Собственность	265	Собственность	Заявка не поступала	ГУП «Мосавтотранс» в лице филиала «Автокомбинат № 23 Мосхлебтранса»	п. 11
72	32	ЮАО	7726298446	ООО «ППК медная фольга»	Производство (не комбинированное), передача, сбыт	-	-	Отдельно стоящая котельная (Электролитный пр. 3 с.2)	45,0	Собственность	317	Собственность	Заявка не поступала	ООО «ППК медная фольга»	п.11
73	33	СВАО	7717149230	ОАО «Квант-Н»	Производство (не комбинированное), передача, сбыт	-	-	Отдельно стоящая котельная (Мытищинская 3-я ул. 16)	29,4	Собственность	670	Собственность	Заявка не поступала	ОАО «Квант-Н»	п. 11
74	34	СЗАО	7703026485	Филиал ООО «Визит-Москва» «Пансионат «Чайка»	Производство (не комбинированное), передача, сбыт	-	-	Отдельно стоящая котельная (Никольский туп., 2)	2,5	Собственность	н/д	Собственность	Заявка не поступала	Филиал ООО «Визит-Москва» «Пансионат «Чайка»	п. 11
75	35	ЦАО	9909008998	Компания «ВэйнеттТрэдинг Компани Лимитэд»	Производство (не комбинированное), сбыт	-	-	Крышная котельная (Мира просп. 33)	2,3	Собственность	-	-	Заявка не поступала	Компания «ВэйнеттТрэдинг Компани Лимитэд»	п. 11
76	36	ЦАО	7705033216	ОАО «РОТ ФРОНТ»	Производство (не комбинированное), сбыт	-	-	Две отдельно стоящие котельные (Ордынский Б. пер. 4 и Новокузнецкий 2-й пер. 11/15)	25,8	Собственность	767	Собственность	Заявка не поступала	ОАО «РОТ ФРОНТ»	п. 11
77	37	СВАО	7715027275	ФГУП «НТЦ «Атлас» ФСБ России	Производство (некомбинированная выработка), передача, сбыт	-	-	Отдельно стоящая (Образцова ул., 38)	15,0	Собственность	221	Собственность	Заявка не поступала	ФГУП «НТЦ «Атлас» ФСБ России	п. 11
78	38	ЮАО	7714507871	ООО «Атлантика»	Производство (некомбинированная выработка), передача, сбыт	-	-	Отдельно стоящая котельная (Хлебозаводский пер., д. 7)	7,1	Собственность	377	Собственность	Заявка не поступала	ООО «Атлантика»	п. 11
79	39	ЗАО	7732016386	ЗАО «Кардиологический санаторный центр Переделкино»	Производство (некомбинированная выработка), передача, сбыт	-	-	Отдельно стоящая котельная (Лазенки 6-я ул. вл. 2 с.12)	5,2	Собственность	182	Собственность	Заявка не поступала	ЗАО «Кардиологический санаторный центр Переделкино»	п. 11
80	40	ЦАО	7708709686	АО «ФПК»	Производство (некомбинированная выработка), передача, сбыт	-	-	Отдельно стоящая котельная (Комсомольская пл., 25)	н/д	Собственность	422	Собственность	Заявка не поступала	АО «ФПК»	п. 11
81	41	САО	7713357824	ОАО «НПО «ЛЭМЗ»	Производство (некомбинированная выработка), передача, сбыт	-	-	Отдельно стоящая котельная (Дмитровское шоссе 110)	44,8	Собственность	1 924	Собственность	Заявка не поступала	АО «НПО «ЛЭМЗ»	п. 11
82	42	ЮАО	7724073013	ФГУП «Центральный научно-исследовательский институт химии и механики»	Производство (некомбинированная выработка), передача, сбыт	-	-	Отдельно стоящая котельная (Нагатинская ул. 16а)	60,0	Собственность	703	Собственность	Заявка не поступала	ФГУП «Центральный научно-исследовательский институт химии и механики»	п. 11
83	43	САО	7743629970	ООО «СОЦИУМ-	Производство	-	-	Отдельно стоящая	67,4	Собственность	998	Собственность	Заявка не	ООО «СОЦИУМ-	п. 11

Продолжение таблицы 3.1

1	2	3	4	5	6	7	8	9	10	11	12	13	14	15	16
				СООРУЖЕНИЕ» (бывшее ООО «ВПК -Сооружение»)	(некомбинированная выработка), передача, сбыт			котельная (Ленинградский просп. 80 к.23)					поступала	СООРУЖЕНИЕ»	
84	44	ЦАО	7743822973	ООО «Нью Проперти»	Производство (некомбинированная выработка), передача, сбыт	-	-	Отдельно стоящая котельная (Переведеновский пер., д. 13, стр. 6)	н/д	Собственность	135	Собственность	Заявка не поступала	ООО «Нью Проперти»	п. 11
85	45	ЮВАО	7722201848	ЗАО «РИСТОКА»	Производство (некомбинированная выработка), передача, сбыт	-	-	Отдельно стоящая котельная (ул. Талалихина, д. 41, стр. 43А)	18,0	Собственность	1 122	Собственность	Заявка не поступала	ЗАО «РИСТОКА»	п. 11
86	46	ЗАО	7703082465	ООО «КОМСТЭК»	Производство (некомбинированная выработка), передача, сбыт	-	-	Отдельно стоящая котельная (дер. Марфино, Сколковское ш., д. 1)	6,5	Собственность	98	Собственность	Заявка не поступала	ООО «КОМСТЭК»	п. 11
87	47	ЗАО	7731025099	ОАО "Кунцевский комбинат железобетонных изделий № 9"	Производство (не комбинированное), сбыт	-	-	Отдельно стоящая котельная (Молодогвардейская ул. 54)	18,0	Собственность	628	Собственность	Заявка не поступала	ОАО "Кунцевский комбинат железобетонных изделий № 9"	п. 11
88	48	ЗАО	7713246200	ООО «Каледанд»	Производство (не комбинированное), передача, сбыт	-	-	Отдельно стоящая котельная (Генерала Дорохова ул. 6а)	18,0	Собственность	296	Собственность	Заявка не поступала	ООО «Каледанд»	п. 11
89	49	СЗАО	7733843910	ЗАО "Северо-Западные Тепловые сети" (вместо ранее ЗАО "Финансово-строительная компания "Конт")	Производство (не комбинированное), передача, сбыт	-	-	Две отдельно стоящие котельные (Береговая ул. 4 с.1 и Береговая ул. 4 с.2)	16,8	Собственность	328	Собственность	Заявка не поступала	ЗАО "Северо-Западные Тепловые сети"	п. 11
90	50	ЮАО	7725008874	ОАО «Московский картонажно-полиграфический комбинат»	Производство (не комбинированное), передача, сбыт	-	-	Отдельно стоящая котельная (Павелецкая наб. 8 с.2)	7,8	Собственность	268	Собственность	Заявка не поступала	ОАО «Московский картонажно-полиграфический комбинат»	п. 11
91	51	САО	7714077682	ОАО «Дукс»	Производство (не комбинированное), передача, сбыт	-	-	Отдельно стоящая котельная (Правды ул., д.8 к.11)	17,6	Собственность	274	Собственность	Заявка не поступала	ОАО «Дукс»	п. 11
92	52	ЮВАО	7736552814	ООО «ЕФН Эко Сервис» (мини-ТЭС «Курьяново» и мини-ТЭС «Люберцы»)	Производство (комбинированная выработка)	-	АО «Мосводоканал»	Мини-ТЭС "Курьяново" (1-й Курьяновский пр., 15 с.1) Мини-ТЭС "Люберцы" (2-я Вольская ул., 30)	6,9	Собственность	-	-	Заявка не поступала	АО «Мосводоканал»	п. 11
93			7701984274	АО «Мосводоканал»	передача, сбыт	ООО «ЕФН Эко Сервис»	-	Две отдельно стоящие котельные (Курьяновский 1-й пр. 15 с.2 и Вольская 2-я ул. вл. 30)	130,0	Собственность	1 718	Собственность	Заявка не поступала	АО «Мосводоканал»	п. 11
Теплоснабжающие организации города Москвы в границах ТиНАО															
94	3	ТиНАО	5034043820	ООО «ТСК Новая Москва»	Производство (некомбинированная выработка), передача, сбыт			50 источников тепла (в т.ч. 23 КТС и 27 МК)	558,0	Аренда	4 934	Аренда	Заявка подана письмом ООО «ТСК Новая Москва» от 11.03.2016 № АУ/01-08/295/16	ООО «ТСК Новая Москва»	п. 6
95	3	НАО	5003034790	ФГУП АПК «Воскресенский»	Производство (некомбинированная выработка), передача, сбыт	-	ООО «ТСК Новая Москва»	Отдельно стоящая котельная (пос. Воскресенское, п. Воскресенское)	110,0	Собственность	344	Собственность	Заявка не поступала	ООО «ТСК Новая Москва»	п. 6
96	3	НАО	5003004676	ОАО «Новомосковский Технопарк»	Производство (некомбинированная	-	ООО «ТСК Новая Москва»	Отдельно стоящая котельная (пос.	42,8	Собственность	923	Собственность	Заявка не поступала	ООО «ТСК Новая Москва»	п. 6

Продолжение таблицы 3.1

1	2	3	4	5	6	7	8	9	10	11	12	13	14	15	16
					выработка), передача, сбыт			Филимонковское, п. Марьино)							
97	3	HAO	5003005824	ФГУП ПИПВЭ им. Чумакова	Производство (некомбинированная выработка), передача, сбыт	-	ООО «ТСК Новая Москва»	Отдельно стоящая котельная (пос. Московский, п. Институт полиомиелита)	18,2	Собственность	126	Собственность	Заявка не поступала	ООО «ТСК Новая Москва»	п. 6
98	3	TAO	7709563302	ООО «Новое строительство»	Производство (некомбинированная выработка), передача, сбыт	-	ООО «ТСК Новая Москва»	Отдельно стоящая котельная (пос. Михайлово-Ярцевское. п. д/о Плесково)	2,1	Собственность	104	Собственность	Заявка не поступала	ООО «ТСК Новая Москва»	п. 6
99	3	TAO	5074005348	ОАО «Курорт «Михайловское»	Производство (некомбинированная выработка), передача, сбыт	-	ООО «ТСК Новая Москва»	Отдельно стоящая котельная (пос. Михайлово-Ярцевское, д. Михайловское)	2,4	Собственность	72	Собственность	Заявка не поступала	ООО «ТСК Новая Москва»	п. 6
100	3	TAO	7702235133	Оздоровительное объединение «Солнечный городок ЦБ РФ»	Некомбинированное производство : передача	-	ООО «ТСК Новая Москва»	Отдельно стоящая котельная (пос. Вороновское, вблизи п. ЛМС)	18,9	Собственность	403	Собственность	Заявка не поступала	ООО «ТСК Новая Москва»	п. 6
101	3	TAO	5074002308	ОАО "Мосагронаучприбор" (ОАО «МАНП»)	Производство (некомбинированная выработка), передача, сбыт	-	ООО «ТСК Новая Москва»	Отдельно стоящая котельная (пос. Вороновское, д. Львово)	3,2	Собственность	85	Собственность	Заявка не поступала	ООО «ТСК Новая Москва»	п. 6
102	3	HAO	7736186950	Центральный филиал ООО «Газпром энерго»	Производство (некомбинированная выработка), передача, сбыт	-	ООО «ТСК Новая Москва» (от котельной п. Газопровод)	Котельная п. Газопровод	21,0	Собственность	н/д	Собственность	Заявка не поступала	ООО «ТСК Новая Москва»	п. 6
103	53	ТиHAO	7729609724	ООО «ГрадИнвест»	Производство (некомбинированная выработка), передача, сбыт	-	-	Котельная пос. Внуковское (ул. Авиаконструктора Петлякова, 3)	75,9	Собственность	953	Собственность	Заявка не поступала	ООО «ГрадИнвест»	п. 11
104	54	ТиHAO	5003004002	ФГАУ «Оздоровительный комплекс «Архангельское» УДП РФ	Производство (некомбинированная выработка), передача, сбыт	-	-	Отдельно стоящая котельная (поселение Воскресенское, д/о "Архангельское")	н/д	Собственность	125	Собственность	Заявка не поступала	ФГАУ «Оздоровительный комплекс «Архангельское» УДП РФ	п. 11
105	55	ТиHAO	5036064448	ОАО «Теплоэнергетическая инвестиционная компания»	Производство (некомбинированная выработка), передача, сбыт	-	-	Отдельно стоящая котельная (г. Щербинка, ул. Подольская д.1)	16,3	Собственность	15	Собственность	Заявка не поступала	ОАО «Теплоэнергетическая инвестиционная компания»	п. 11
106	56	ТиHAO	5051001072	ФГУП «99 Завод Авиационного технологического оборудования»	Производство (некомбинированная выработка), передача, сбыт	-	-	Отдельно стоящая котельная (г. Москва, г. Щербинка, ул. Дорожная, д.5)	н/д	Собственность	209	Собственность	Заявка не поступала	ФГУП «99 Завод Авиационного технологического оборудования»	п. 11
107	57	ТиHAO	5116000922	АО «ГУ ЖКХ»	Производство (некомбинированная выработка), передача, сбыт	-	-	Котельная п. Киевский Модульная (ж/д № 26), г.п. Киевский, д.26	0,7	Собственность	139	Собственность	Заявка не поступала	АО «ГУ ЖКХ»	п. 11
108	58	ТиHAO	5005000518	ФЛ ОК «Ватутинки» ФГУП ОПК «БОР» УД П РФ	Производство (некомбинированная выработка), передача, сбыт	-	-	Отдельно стоящая котельная пос. Десеновское (п/о Ватутинки-1	25,4	Собственность	278	Собственность	Заявка не поступала	ФЛ ОК «Ватутинки» ФГУП ОПК «БОР» УД П РФ	п. 11
109	59	ТиHAO	7730567081	ООО «Инвесттраст»	Производство (некомбинированная выработка), передача, сбыт	-	-	Отдельно стоящая котельная (пос. Десеновское. п. Ватутинки, ул. Светлая, 1)	54,0	Собственность	608	Собственность	Заявка не поступала	ООО «Инвесттраст»	п. 11
110	60	ТиHAO	5032159515	ООО «РегионЭнергоСервис» (ООО "РЭС")	Производство (некомбинированная выработка), передача, сбыт	-	-	Отдельно стоящая котельная (пос. Московский, г. Московский Передельцевский проезд, стр.2)	69,7	Собственность	402	Собственность	Заявка не поступала	ООО «РегионЭнергоСерв ис» (ООО "РЭС")	п. 11
111	61	ТиHAO	5003003432	ЗАО Агрокомбинат «Московский»	Производство (некомбинированная выработка), передача, сбыт	-	-	3 отдельно стоящие котельные №7, №8, №10 (пос. Московский, г. Московский, 1 микрорайон, д. 52)	569,0	Собственность	663	Собственность	Заявка не поступала	ЗАО Агрокомбинат «Московский»	п. 11
112	62	ТиHAO	7715383058	ООО «Геруда»	Производство (некомбинированная выработка), передача, сбыт	-	-	Отдельно стоящая котельная (г. Московский, ул. Хабарова	н/д	Собственность	250	Собственность	Заявка не поступала	ООО «Геруда»	п. 11

Продолжение таблицы 3.1

1	2	3	4	5	6	7	8	9	10	11	12	13	14	15	16
								домовладение 15, стр.1)							
113	63	ТиНАО	7706019535	НИТУ «МИСИС»	Производство (некомбинированная выработка), передача, сбыт	-	-	Отдельно стоящая котельная (пос. Мосрентген, п. завода Мосрентген, Институтский пр. 2)	12,7	Собственность	25	Собственность	Заявка не поступала	НИТУ «МИСИС»	п. 11
114	64	ТиНАО	5074017181	ЗАО «Санаторий «Ерино»	Производство (некомбинированная выработка), передача, сбыт	-	-	Отдельно стоящая котельная (пос. Рязановское, п. Ерино)	24,5	Собственность	936	Собственность	Заявка не поступала	ЗАО «Санаторий «Ерино»	п. 11
115	65	ТиНАО	5074117066	ООО «Теплосервис»	Производство (некомбинированная выработка), передача, сбыт	-	-	2 отдельно стоящие котельные (п. Знамя Октября мкр. Родники)	20,6	Собственность	264	Собственность	Заявка не поступала	ООО «Теплосервис»	п. 11
116	66	ТиНАО	7704583464	ООО «Эксплуатационно-техническая компания №2»	Производство (некомбинированная выработка), передача, сбыт	-	-	3 котельные (г. Москва, поселение Сосенское, поселок Коммунарка, ул. Ясная д.10, сооружение 1, ул. Лазурная, стр. 5А, ул. Лазурная д.9, сооружение 1)	11,4	Собственность	816	Собственность	Заявка не поступала	ООО «Эксплуатационно-техническая компания №2»	п. 11
117	67	ТиНАО	5003045746	ООО «Источник»	Производство (некомбинированная выработка), передача, сбыт	-	-	Отдельно стоящая котельная (пос. Сосенское. ул. Николо-Хованская, 28, стр.1)	12,0	Собственность	83	Собственность	Заявка не поступала	ООО «Источник»	п. 11
118	68	НАО	7736186950	Центральный филиал ООО «Газпром энерго»	Производство (некомбинированная выработка), передача, сбыт	-	-	3 отдельностоящие котельные (пос. Сосенское: п. Коммунарка, д.20В, д. Столбово, д. Летово)	51,4	Собственность	1 514	Собственность	Заявка не поступала	Центральный филиал ООО «Газпром энерго»	п. 11
119	69	ТиНАО	5003009280	ГБУ г. Москвы Психоневралогический интернат № 5 ДСЗН г. Москвы	Производство (некомбинированная выработка), передача, сбыт	-	-	Отдельно стоящая котельная (пос. Филимонковское, п. Филимонки)	19,5	Собственность	52	Собственность	Заявка не поступала	ГБУ г. Москвы Психоневралогический интернат № 5 ДСЗН г. Москвы	п. 11
120	70	ТиНАО	7710013582	ОАО Клинический санаторий Главмосстроя «Валуево»	Производство (некомбинированная выработка), передача, сбыт	-	-	Отдельно стоящая котельная (пос. Филимонковское, п. Валуево)	8,5	Собственность	408	Собственность	Заявка не поступала	ОАО Клинический санаторий Главмосстроя «Валуево»	п. 11
121	71	ТиНАО	5074035310	ГБУ СО МО «Центр социально-медицинской реабилитации инвалидов и ветеранов боевых действий «Ясенки»	Производство (некомбинированная выработка), передача, сбыт	-	-	Отдельно стоящая котельная (пос. Вороновское, д. Ясенки)	3,2	Собственность	3	Собственность	Заявка не поступала	ГБУ СО МО «Центр социально-медицинской реабилитации инвалидов и ветеранов боевых действий «Ясенки»	п. 11
122	72	ТиНАО	5046049865	МУП "Троицктеплоэнерго"	Производство (некомбинированная выработка), передача, сбыт	-	-	3 отдельно стоящие котельные (г. Троицк, ул. Лесная, 8а, г. Троицк, мкр. «В», стр. 13А, г. Троицк, ул.Лагерная, 2б)	226,7	Собственность	4 128	Собственность	Заявка не поступала	МУП "Троицктеплоэнерго"	п. 11
123	73	ТиНАО	5046005770	ОАО «Троицкая камвольная фабрика»	Производство (некомбинированная выработка), передача, сбыт	-	-	Отдельно строящая котельная (г. Троицк, пл. Фабричная, д.1)	7,8	Собственность	81	Собственность	Заявка не поступала	ОАО «Троицкая камвольная фабрика»	п. 11
124	74	ТиНАО	5046021524	ГБУЗ города Москвы «Детский кардиоревматологический санаторий №20 «Красная Пахра» Департамента здравоохранения города Москвы	Производство (некомбинированная выработка), передача, сбыт	-	-	Отдельно стоящая котельная (г.о. Троицк, г. Троицк)	5,6	Собственность	29	Собственность	Заявка не поступала	ГБУЗ города Москвы «Детский кардиоревматологический санаторий №20 «Красная Пахра» Департамента здравоохранения города Москвы	п. 11
125	75	ТиНАО	5046005882	ФКУ ФМС России «ЦМПР «Ватутинки-1»	Производство (некомбинированная выработка), передача, сбыт	-	-	Отдельно стоящая котельная (г.о. Троицк, п. Ватутинки)	4,3	Собственность	31	Собственность	Заявка не поступала	ФКУ ФМС России «ЦМПР «Ватутинки-1»	п. 11
126	76	ТиНАО	7724751741	ООО «Энергия тепла»	Производство (некомбинированная	-	-	3 крышных котельных (п. Киевский, д. 25А,	3,7	Собственность	104	Собственность	Заявка не поступала	ООО «Энергия тепла»	п. 11

Продолжение таблицы 3.1

1	2	3	4	5	6	7	8	9	10	11	12	13	14	15	16
					выработка), передача, сбыт			22А, 23А)							
127	77	ТиНАО	7751524258	ФБУ здравоохранения «Лечебно-реабилитационный центр Министерства экономического развития РФ»	Производство (некомбинированная выработка), передача, сбыт	-	-	Отдельно стоящая котельная (пос. Вороновское, с. Вороново)	17,4	Собственность	118	Собственность	Заявка не поступала	ФБУ здравоохранения «Лечебно- реабилитационный центр Министерства экономического развития РФ»	п. 11
128	78	ТиНАО	5009061310	ФГБУ «ОК «Бор» УДП РФ	Производство (некомбинированная выработка), передача, сбыт	-	-	пос. Щаповское, д/о Пахра	7,8	Собственность	306	Собственность	Заявка не поступала	ФГБУ «ОК «Бор» УДП РФ	п. 11
129	79	ТиНАО	5074030168	ОАО «Дубровицы»	Производство (некомбинированная выработка), передача, сбыт	-	-	Отдельно стоящая стоящая (пос. Щаповское, п. Курилово, 1)	12,1	Собственность	38	Собственность	Заявка не поступала	ОАО «Дубровицы»	п. 11

Примечания: 1) В зоне ответственности ЕТО № 7 ФГУП «ГКНПЦ им. М.В. Хруничева» часть тепловых сетей и тепловых пунктов (ЦТП) эксплуатируется ПАО "МОЭК". Зона действия ФГУП «ГКНПЦ им. М.В. Хруничева» по состоянию на 01.11.2016 технологических связей с тепловыми сетями ПАО "МОЭК" не имеет.
2) В соответствии с письмом ПАО "АМО ЗИЛ" от 25.10.2016 № 501-52/101 по состоянию на 19.08.2016 имущественный комплекс ТЭЦ ЗИЛ (источник тепла и тепловые сети) переданы в аренду КП "МЭД" (договора аренды от 16.08.2016 № 190816НД, от 19.08.2016 № 190816Д и от 19.08.2016 № б/н/1495-УРН11-19/08/2016). По состоянию на 21.11.2016 заявки на присвоения статуса ЕТО от КП "МЭД" не поступало. Руководствуясь п.13 и п.11 постановления Правительства РФ от 08.08.2012 № 808 в зоне теплоснабжения ТЭЦ ЗИЛ статус ЕТО присваивается КП "МЭД".

ЗАКЛЮЧЕНИЕ

В составе Схемы теплоснабжения г. Москвы на период до 2030 г. согласно п. 49 требований к Схемам теплоснабжения, утвержденных постановлением Правительства РФ от 22.02.2012 № 154 определены единые теплоснабжающие организации (далее – ЕТО) г. Москвы, включая ТиНАО.

Выбор и назначение статуса ЕТО г. Москвы выполнены в соответствии с «Правилами организации теплоснабжения в Российской Федерации», утвержденными постановлением Правительства РФ от 08.08.2012 (в ред. от 31.12.2015) № 808 «Об организации теплоснабжения в Российской Федерации и о внесении изменений в некоторые акты Правительства Российской Федерации».

В процессе разработки и согласования Схемы теплоснабжения города Москвы на период до 2030 г. в Департамент топливно-энергетического хозяйства города Москвы поступили заявки о присвоении статуса ЕТО от четырех теплоснабжающих организаций (таблица 1).

Таблица 1 - Сведения о поступивших заявках на присвоение статуса ЕТО

№ п/п	Наименование теплоснабжающей организации	Поданная заявка на ЕТО		Зона деятельности ЕТО
		дата	№	
1	ПАО "МОЭК"	10.03.2016	АП/07-3020/16	Системы теплоснабжения ПАО "МОЭК" и ПАО "Мосэнерго" на территории г. Москвы
2	ООО "ТСК Мосэнерго"	11.03.2016	АУ/01-08/298/16	Системы теплоснабжения ООО "ТСК Мосэнерго" на территории ЗелАО г. Москвы
3	ООО "ТСК Новая Москва"	11.03.2016	АУ/01-08/295/16	Системы теплоснабжения ООО "ТСК Новая Москва" на территории ТиНАО г. Москвы
4	АО "НИЦЭВТ"	25.08.2015	03-13/2601	Система теплоснабжения АО "НИЦЭВТ" на территории промзоны №65 "Чертаново" г. Москвы

По итогам рассмотрения вышеуказанных заявок, данных по установленной тепловой мощности источников тепла и объемах тепловых сетей других теплоснабжающих организаций, а также руководствуясь пунктами раздела II «Правил организации теплоснабжения в Российской Федерации» (утв. постановлением Правительства РФ от 08.08.2012 № 808) в городе Москве выделены три основные зоны деятельности ЕТО, в которых утверждены следующие ЕТО:

- ЕТО № 1 ПАО «МОЭК» - системы теплоснабжения ПАО «МОЭК» и ПАО «Мосэнерго» на территории города Москвы, включая технологически связанные

системы теплоснабжения других 40 теплоснабжающих организаций в границах города до 01.07.2012;

- ЕТО № 2 ООО «ТСК Мосэнерго» - системы теплоснабжения на территории Зеленоградского административного округа города Москвы, включая технологически связанную систему теплоснабжения ОЭЗ «Алабушево» теплоснабжающей организации ОАО «ОЭЗ» - филиал в г. Москве;

- ЕТО № 3 ООО «ТСК Новая Москва» - системы теплоснабжения ТиНАО г. Москвы ООО «ТСК Новая Москва», включая технологически связанные системы теплоснабжения других 8 теплоснабжающих организаций ТиНАО.

Кроме того, согласно поданной заявке в изолированной зоне теплоснабжения на территории промзоны № 65 «Чертаново» утверждена ЕТО № 4 АО «НИЦЭВТ».

В остальных изолированных системах теплоснабжения Москвы, включая ТИНАО с кодами деятельности ЕТО № 5 – 79, утверждаются теплоснабжающие организации, владеющие в соответствующей зоне деятельности источниками тепловой энергии с наибольшей рабочей тепловой мощностью и (или) тепловыми сетями с наибольшей тепловой емкостью (п. 11 «Правил организации теплоснабжения в Российской Федерации», утвержденных постановлением Правительства РФ от 08.08.2012 № 808).

В целом решения об определении ЕТО в границах г. Москвы до 01.07.2012 в основном сохраняются в соответствии со «Схемой теплоснабжения города Москвы на период до 2028 года», утверждённой приказом Министерства энергетики Российской Федерации от 09.02.2015 № 53, за исключением территорий Зеленоградского АО г. Москвы, промзоны № 65 «Чертаново» и системы централизованного теплоснабжения ТЭЦ ЗИЛ.

На территории ТиНАО г. Москвы статус ЕТО присвоен 28 теплоснабжающим организациям, включая ЕТО № 3 - ООО «ТСК Новая Москва» и ЕТО № 53-79 прочих теплоснабжающих организаций, источник тепла и тепловые сети которых технологически не связаны с системами теплоснабжения ООО «ТСК Новая Москва».

Следует отметить, что ООО «ТСК Новая Москва» является единственной из всех теплоснабжающих организаций, которая осуществляет теплоснабжение потребителей во всех поселениях ТиНАО и способна в лучшей мере обеспечить надежность теплоснабжения потребителей ТиНАО, так как имеет развитую материально-техническую базу и современное оперативно-диспетчерское управление.

ПРИЛОЖЕНИЕ А

**Копия письма ООО «ТСК Мосэнерго» от 13.01.2016 № АУ/01-08/15/16
«О передаче имущества»**

ТСК МОСЭНЕРГО
ОБЩЕСТВО С ОГРАНИЧЕННОЙ ОТВЕТСТВЕННОСТЬЮ «ТСК МОСЭНЕРГО»
(ООО «ТСК Мосэнерго»)

ул. Терешково, д.3, а/я 553, Москва, 119618
Тел.: 8 (495) 225-14-77
E-mail: info@tsk-mosenergo.ru, www.tsk-mosenergo.ru
ОГРН: 5117746022257
ИНН/КПП: 7729698690 / 772901001

13.01.2016г. № АУ/от-08/15/16


на № _____ от _____

По списку рассылки

О передаче имущества

Настоящим письмом уведомляю Вас о передаче имущества от ПАО «МОЭК» в ООО «ТСК Мосэнерго» на территории Зеленоградского АО г. Москвы согласно ПРОТОКОЛУ №1/15 Внеочередного Общего собрания участников ООО «ТСК Мосэнерго» от 31.12.2015 г.

**Первый заместитель
Генерального директора
ООО «ТСК Мосэнерго»**



М.А. Чаховский

Исп.: Селедчиков В.С.
8(985)338-32-95

АО «Газпром промгаз»
Дата: 13.01.2016
Вх. № 00108

ПРИЛОЖЕНИЕ Б

Копии поступивших заявок о присвоении статуса ЕТО г. Москвы



**ПУБЛИЧНОЕ АКЦИОНЕРНОЕ ОБЩЕСТВО
«МОСКОВСКАЯ ОБЪЕДИНЕННАЯ
ЭНЕРГЕТИЧЕСКАЯ КОМПАНИЯ»**

(ПАО «МОЭК»)

Россия, 119048, г. Москва, ул. Ефремова, д. 10
тел.: (495) 657-94-94, факс: (499) 242-53-40
e-mail: info@moek.ru, www.moek.ru

ОКПО 75562448, ОГРН 1047796974092, ИНН/КПП 7720518494/997450001

10.03.2016

№ Ан/09-3020/16

на № _____ от _____

**Руководителю
Департамента
топливно-энергетического
хозяйства города Москвы**

П.А. Ливинскому

ЗАЯВКА

о присвоении статуса единой теплоснабжающей организации

В соответствии с Федеральным законом от 27.07.2010 № 190-ФЗ «О теплоснабжении», постановлением Правительства РФ от 08.08.2012 № 808 «Об организации теплоснабжения в Российской Федерации и о внесении изменений в некоторые акты Правительства Российской Федерации», постановлением Правительства РФ от 22.02.2012 № 154 «О требованиях к схемам теплоснабжения, порядку их разработки и утверждения», а также в связи размещением 16.02.2016 на сайте Департамента топливно-энергетического хозяйства города Москвы проекта Схемы теплоснабжения города Москвы на период до 2030 года с учетом развития присоединенных территорий, прошу Вас присвоить Публичному акционерному обществу «Московская объединенная энергетическая компания» (ПАО «МОЭК», ИНН 7720518494, ОГРН 1047796974092, КПП 997450001, юридический адрес: Москва, ул. Ефремова, д. 10) статус единой теплоснабжающей организации в границах зоны деятельности – по системам теплоснабжения, включающим источники тепловой энергии и (или) тепловые сети, эксплуатируемые на основании права собственности или ином законом основании ПАО «МОЭК» и ПАО «Мосэнерго» на территории города Москвы.

- Приложения:
1. Копия бухгалтерской отчетности ПАО «МОЭК» по состоянию на 31.12.2014 с отметкой налогового органа о ее принятии:
 - 1.1. Копия бухгалтерского баланса на 2 л. в 1 экз.;
 - 1.2. Копия отчета о финансовых результатах на 2 л. в 1 экз.;
 - 1.3. Копия отчета о движении денежных средств на 2 л. в 1 экз.;

- 1.4. Копия отчета об изменении капитала на 3 л. в 1 экз.;
- 1.5. Копия пояснительной записки на 83 л. в 1 экз.;
- 1.6. Копия аудиторского заключения на 3 л. в 1 экз.
2. Копия бухгалтерской отчетности ПАО «МОЭК» на 30.09.2015 с отметкой налогового органа о ее принятии:
 - 2.1. Копия бухгалтерского баланса на 2 л. в 1 экз.;
 - 2.2. Копия отчета о финансовых результатах на 2 л. в 1 экз.

**Генеральный директор
ООО «Газпром энергохолдинг»-
управляющей организации
ПАО «МОЭК»**



Д.В. Федоров

Ю.Ю. Градова
(495) 657-94-94 (доб. 2174)

ТСК МОСЭНЕРГО

ОБЩЕСТВО С ОГРАНИЧЕННОЙ ОТВЕТСТВЕННОСТЬЮ «ТСК МОСЭНЕРГО»
(ООО «ТСК Мосэнерго»)

ул. Терешково, д.3, а/я 553, Москва, 119618
Тел.: 8 (495) 225-14-77
E-mail: info@tsk-mosenergo.ru, www.tsk-mosenergo.ru
ОГРН: 5117746022257
ИНН/КПП: 7729698690 / 772961001

11.03.2016 № АЭ/01-08/298/16
на № _____ от _____

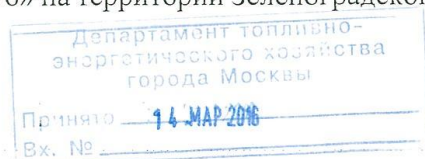
Руководителю Департамента
топливно-энергетического
хозяйства Москвы

П. А. Ливинскому

ЗАЯВКА

о присвоении статуса единой теплоснабжающей организации

В соответствии с Федеральным законом от 27.07.2010 № 190-ФЗ «О теплоснабжении», постановлением Правительства РФ от 08.08.2012 № 808 «Об организации теплоснабжения в Российской Федерации и о внесении изменений в некоторые акты Правительства Российской Федерации», постановлением Правительства РФ от 22.02.2012 № 154 «О требованиях к схемам теплоснабжения, порядку их разработки и утверждения», а также в связи размещением 16.02.2016 на сайте Департамента топливно-энергетического хозяйства Москвы проекта Схемы теплоснабжения города Москвы на период до 2030 года с учетом развития присоединенных территорий, прошу Вас присвоить Зеленоградскому филиалу Общества с ограниченной ответственностью «Теплоснабжающая компания Мосэнерго» (Зеленоградский филиал ООО «ТСК Мосэнерго», ИНН 7729698690, ОГРН 5117746022257, КПП 772901001, юридический адрес: 119526, г. Москва, проспект Вернадского, д.101, корп.3) статус единой теплоснабжающей организации в границах зоны деятельности – по системам теплоснабжения, включающим источники тепловой энергии и (или) тепловые сети, эксплуатируемые на основании права собственности или ином законном основании Зеленоградским филиалом ООО «ТСК Мосэнерго» на территории Зеленоградского административного округа города Москвы.



Приложения всего прошито на 44 листах, в т.ч:

1. Копия бухгалтерской отчетности ООО «ТСК Мосэнерго» по состоянию на 31.12.2014 г на 29 листах:

- 1.1. Копия бухгалтерского баланса на 31 декабря 2014г. в 1 экз.;
- 1.2. Копия отчета о финансовых результатах за январь - декабрь 2014г. в 1 экз.;
- 1.3. Копия отчета о движении денежных средств за январь – декабрь 2014г. в 1 экз.;
- 1.4. Копия отчета об изменении капитала за январь – декабрь 2014г. в 1 экз.;
- 1.5. Копия пояснения к бухгалтерскому балансу и отчету о финансовых результатах в 1 экз.;
- 1.6. Копия расчета стоимости чистых активов в 1 экз.;

2. Копия Выписки из Протокола заседания Совета директоров от 20.02.2015 № 10/24 об избрании Генерального директора ООО «ТСК Мосэнерго» на 1 листе в 1 экз.;

3. Копия Протокола № 1/15 Внеочередного Общего собрания участников ООО «ТСК Мосэнерго» об увеличении уставного капитала внесением имуществом ПАО «МОЭК» на 5 листах в 1 экз.;

4. Копия Акта приема-передачи Имущества от 31.12.2015 на 5 листах в 1 экз.;

5. Копия Изменений и дополнений к Уставу ООО «ТСК Мосэнерго» на 1 листе в 1 экз.;

6. Копия Листа записи Единого государственного реестра юридических лиц на 3 листах в 1 экз.

Генеральный директор
ООО «ТСК Мосэнерго»



С.В. Воронин

ТСК НОВАЯ МОСКВА
ОБЩЕСТВО С ОГРАНИЧЕННОЙ ОТВЕТСТВЕННОСТЬЮ «ТСК НОВАЯ МОСКВА»
(ООО «ТСК Новая Москва»)

Юридический адрес: 119619, г. Москва, ул. Терешково, д. 3.
ИНН 5034043820 КПП 772901001 ОГРН 1125034001058
Фактический адрес: 119027, а/я №46, г. Москва, п. Внуково,
ул. Советская, д.17, стр.1 Телефон/Факс: +7 (495) 276-17-91, факс(доб12-09)
www.tsk-mosenergo.ru

11.03.2016 № АУ/01-08/255/16

на № _____ от _____

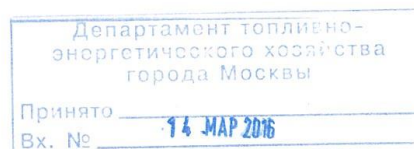
Руководителю Департамента
топливно-энергетического
хозяйства Москвы

П.А. Ливинскому

ЗАЯВКА

о присвоении статуса единой теплоснабжающей организации

В соответствии с Федеральным законом от 27.07.2010 № 190-ФЗ «О теплоснабжении», постановлением Правительства РФ от 08.08.2012 № 808 «Об организации теплоснабжения в Российской Федерации и о внесении изменений в некоторые акты Правительства Российской Федерации», постановлением Правительства РФ от 22.02.2012 № 154 «О требованиях к схемам теплоснабжения, порядку их разработки и утверждения», а также в связи размещением 16.02.2016 на сайте Департамента топливно-энергетического хозяйства Москвы проекта Схемы теплоснабжения города Москвы на период до 2030 года с учетом развития присоединенных территорий, прошу Вас присвоить Обществу с ограниченной ответственностью «ТСК Новая Москва» (ООО «ТСК Новая Москва», ИНН 5034043820, ОГРН 1125034001058, КПП 772901001, юридический адрес: 119619, г. Москва, ул. Терешково д.3) статус единой теплоснабжающей организации в границах зоны деятельности – по системам теплоснабжения, включающим источники тепловой энергии и (или) тепловые сети, эксплуатируемые на основании права собственности или ином законом основании ООО «ТСК Новая Москва» на территории Новомосковского и Троицкого административных округов города Москвы.



Приложения всего на 459 листах, прошито, в т. ч:

1. Копия бухгалтерской отчетности ООО «ТЭЦ-6 Орехово-Зуево» (после смены наименования - ООО «ТСК Новая Москва») по состоянию на 31.12.2014 с отметкой налогового органа о ее принятии на 11 листах:

- 1.1. Копия бухгалтерского баланса в 1 экз.;
- 1.2. Копия отчета о финансовых результатах в 1 экз.;
- 1.3. Копия отчета о движении денежных средств в 1 экз.;
- 1.4. Копия отчета об изменении капитала в 1 экз.

2. Копия бухгалтерской отчетности ООО «ТСК Новая Москва» на 30.09.2015 на 3 листах в 1 экз.:

- 2.1. Копия бухгалтерского баланса в 1 экз.;
- 2.2. Копия отчета о финансовых результатах в 1 экз.

3. Копия Решения единственного участника ООО «ТЭЦ-6 Орехово-Зуево» от 26.02.2015 №2 об изменении наименования на 1 листе в 1 экз.;

4. Копии договоров аренды на теплоэнергетическое имущество, заключенные с администрациями поселений ТиНАО города Москвы и ПАО «МОЭК» на 437 листах:

4.1. Копия договора аренды № 14-и/15 от 10.09.2015, заключенного с администрацией п. Щаповское в 1 экз.;

4.2. Копия договора аренды № 11-и/15 от 10.09.2015, заключенного с администрацией п. Первомайское в 1 экз.;

4.3. Копия договора аренды №12-и/15 от 01.09.2015, заключенного с администрацией п. Роговское в 1 экз.;

4.4. Копия договора аренды №1-и/15 от 01.09.2015, заключенного с администрацией п. Вороновское в 1 экз.;

4.5. Копия договора аренды № 269 от 01.09.2015, заключенного с администрацией г.о. Щербинка в 1 экз.;

4.6. Копия договора аренды № 10-и/15 от 01.09.2015, заключенного с администрацией п. Новофедоровское в 1 экз.;

4.7. Копия договора аренды № 9-и/15 от 01.09.2015, заключенного с администрацией п. Московский в 1 экз.;

4.8. Копия договора аренды №3-и/15 от 01.09.2015, заключенного с администрацией п. Киевский в 1 экз.;

4.9. Копия договора аренды №6-и/15 от 01.09.2015, заключенного с администрацией п. Краснопахорское в 1 экз.;

4.10. Копия договора аренды № 2-и/15 от 01.09.2015, заключенного с администрацией п. Десеновское в 1 экз.;

4.11. Копия договора аренды № 5-и/15 от 01.09.2015, заключенного с администрацией п. Кокошкино в 1 экз.;

4.12. Копия договора аренды № 7 - и/15 от 01.09.2015, заключенного с администрацией п. Марушкинское в 1 экз.;

4.13. Копия договора аренды №8-и/15 от 01.09.2015, заключенного с администрацией п. Михайлово-Ярцевское в 1 экз.;

4.14. Копия Договора аренды № 4-и/15 от 01.09.2015, заключенного с администрацией п. Кленовское в 1 экз.;

4.15. Копия договора аренды № 13-и/15 от 01.09.2015, заключенного с администрацией п. Рязановское в 1 экз.;

4.16 Копия договора субаренды имущества № 10-00/15-50 от 01.04.2015, заключенного с ПАО «МОЭК» в 1 экз.

5. Копия договора о передаче полномочий единоличного исполнительного органа от 20.11.2014 на 6 листах в 1 экз.;

6. Копия Выписки из Протокола заседания Совета директоров от 20.02.2015 № 10/24 об избрании Генерального директора ООО «ТСК Мосэнерго» на 1 листа в 1 экз.

Генеральный директор
управляющей организации ООО «ТСК Мосэнерго»,
действующей на основании договора
о передаче полномочий единоличного
исполнительного органа от 20.11. 2014



С.В. Воронин





АКЦИОНЕРНОЕ ОБЩЕСТВО «КОНЦЕРН РАДНОСТРОЕНИЯ «ВЕГА»

Акционерное общество
«Научно-исследовательский центр электронной
вычислительной техники»



АО «НИЦЭВТ»

Варшавское шоссе, д. 125, г. Москва, 117587, тел.: (495)319-17-90, факс: (495)319-69-78,
E-mail: info@nicevt.ru

«25» августа 2015 г. № 03-13/2001

На № _____ от _____
Заявка о присвоении статуса Единой
теплоснабжающей организации

Руководителю Департамента
Топливо-энергетического хозяйства
города Москвы
П.А. Ливинскому

Уважаемый Павел Анатольевич!

На основании Федерального закона от 27.07.2010 № 190 «О теплоснабжении» и Постановления Правительства Российской Федерации от 8 августа 2012 г. N 808 г. Москва «Об организации теплоснабжения в Российской Федерации и о внесении изменений в некоторые акты Правительства Российской Федерации» - Акционерное общество «Научно-исследовательский центр электронно-вычислительной техники» (АО «НИЦЭВТ») просит рассмотреть возможность присвоения АО «НИЦЭВТ» статуса Единой теплоснабжающей организации по промзоне № 65 «Чертаново» города Москвы.

АО «НИЦЭВТ» на праве собственности владеет источником тепловой энергии и тепловыми сетями в указанной промзоне № 65 «Чертаново».

К настоящей Заявке прилагается бухгалтерская отчетность, составленная на последнюю отчетную дату перед подачей заявки, с отметкой налогового органа о её принятии.

Приложения:

1. Копия бухгалтерская отчетности ОАО «НИЦЭВТ», составленная на (последнюю отчетную дату перед подачей заявки), с отметкой налогового органа о её принятии на 36 листах в 1 экз.;
2. Копия Устава АО «НИЦЭВТ» на 21 листе в 1 экз.;
3. Копия свидетельства о внесении записи в Единый государственный реестр юридических лиц о юридическом лице, зарегистрированном до 1 июля 2002 года на 1 листе в 1 экз.;
4. Копия свидетельства о постановке на учет в налоговом органе на 1 листе в 1 экз.;
5. Копия доверенности № 144/15 от 12.08.2015 г. главного инженера Бойко М.Г. на 1 листе в 1 экз.

Главный инженер

М.Г. Бойко

В.В. Харитонов
8(495) 382-54-01

ПРИЛОЖЕНИЕ В

Копия письма ООО «Коммунальный энергетик» от 22.08.2016 № 221

**Общество с ограниченной ответственностью
«Коммунальный энергетик»
(ООО «Коммунальный энергетик»)**

г. Наро-Фоминск, ул. Новикова, д. 4А
ОКПО 61594924, ОГРН 1095030001813, ИНН/КПП 5030066400/503001001
тел.: 8 (926) 231-71-00, 8 (926) 231-71-02, E-mail: komenergetik@mail.ru

22.08.2016 № 221

**В Департамент топливно-
энергетического хозяйства города
Москвы**
123104, г. Москва, ул. Большая Бронная,
д. 14

Копия: **Министерство энергетики РФ**
107996, ГСП-6, г. Москва, ул. Щепкина,
д. 42

Замечания

*к проекту Схемы теплоснабжения города Москвы
на период до 2030 с учетом развития присоединенных территорий*

В Главе 11 «Обоснование предложения по определению единой теплоснабжающей организации» Проекта Схемы теплоснабжения города Москвы на период до 2030 с учетом развития присоединенных территорий, размещенном на официальном сайте <http://depte.h.mos.ru/>, содержится Таблица 3.1 - Данные по теплоснабжающим организациям, действующим на территории города Москвы (включая ТиНАО) с указанием утвержденных ЕТО по зонам деятельности.

Согласно этой таблице (п/п 109) одной из единых теплоснабжающих организаций на территории НАО утверждается ООО «Коммунальный энергетик» (код зоны деятельности ЕТО 58).

Однако на настоящий момент ООО «Коммунальный энергетик» в соответствии с процедурой, предусмотренной Правилами вывода в ремонт и из эксплуатации источников тепловой энергии и тепловых сетей (утв. Постановлением Правительства РФ от 06.09.2012 № 889), **вывело из эксплуатации энергоблок**, расположенный по адресу: г. Москва, пос. Кокошкино, ул. Дзержинского, д.14а (в состав энергоблока входит две газопоршневые когенерационные установки GE Jenbacher JMS 320 и два водогрейных котла Viessmann 300 LT). Таким образом, работающих источников тепловой энергии ООО «Коммунальный энергетик» в настоящее время не имеет. Действующих договоров теплоснабжения с потребителями ООО «Коммунальный энергетик» также не имеет. Договоры поставки газа с ООО «Газпром межрегионгаз Москва» и транспортировки газа с ГУП МО «Мособлгаз» прекратили свое действие.

На основании вышеизложенного, **прошу до проведения публичных слушаний по проекту схемы теплоснабжения исключить ООО «Коммунальный энергетик» из списка утверждаемых единых теплоснабжающих организаций.**

С уважением,
Генеральный директор
ООО «Коммунальный энергетик»



Р.П. Моисеев

ПРИЛОЖЕНИЕ Г

**Копия письма ПАО «АМО ЗИЛ» от 25.10.2016 № 501-52/101
«О корректировке проекта Схемы теплоснабжения города Москвы
на период до 2030 года»**



ПУБЛИЧНОЕ АКЦИОНЕРНОЕ ОБЩЕСТВО
«ЗАВОД имени И.А.ЛИХАЧЕВА»
(АМО ЗИЛ)

Автозаводская ул., дом 23, корпус 15, Москва, 115280
Телефон: (495) 620-45-14

25.10.2016 № 501-52/101

На № _____ от _____

Руководителю
Департамента топливно-
энергетического хозяйства
города Москвы
Ливинскому П.А.

О корректировке проекта
Схемы теплоснабжения города
Москвы на период до 2030 года

Уважаемый Павел Анатольевич!

Во исполнение совместного решения Комплекса экономической политики и имущественно-земельных отношений города Москвы и Комплекса городского хозяйства города Москвы в августе 2016 г. АМО ЗИЛ и ОАО «ТЭЦ ЗИЛ» передали имущественный комплекс ТЭЦ ЗИЛ в аренду КП «МЭД».

В этой связи и в соответствии с Федеральным законом от 27.07.2010 № 190-ФЗ «О теплоснабжении», а также в соответствии с постановлением Правительства РФ от 08.08.2012 № 808 «Об организации теплоснабжения в Российской Федерации...» и постановлением Правительства РФ от 22.02.2012 № 154 «О требованиях к схемам теплоснабжения, порядку их разработки и утверждения», прошу Вас внести корректировку в проект Схемы теплоснабжения города Москвы на период до 2030 года и исключить АМО ЗИЛ из перечня утвержденных Единых теплоснабжающих организаций (Книга 4.1- Утверждаемая часть схемы теплоснабжения, Глава 11- Решение об определении единой теплоснабжающей организации, Таблица 11.1, пункт 58, 59).

Приложения:

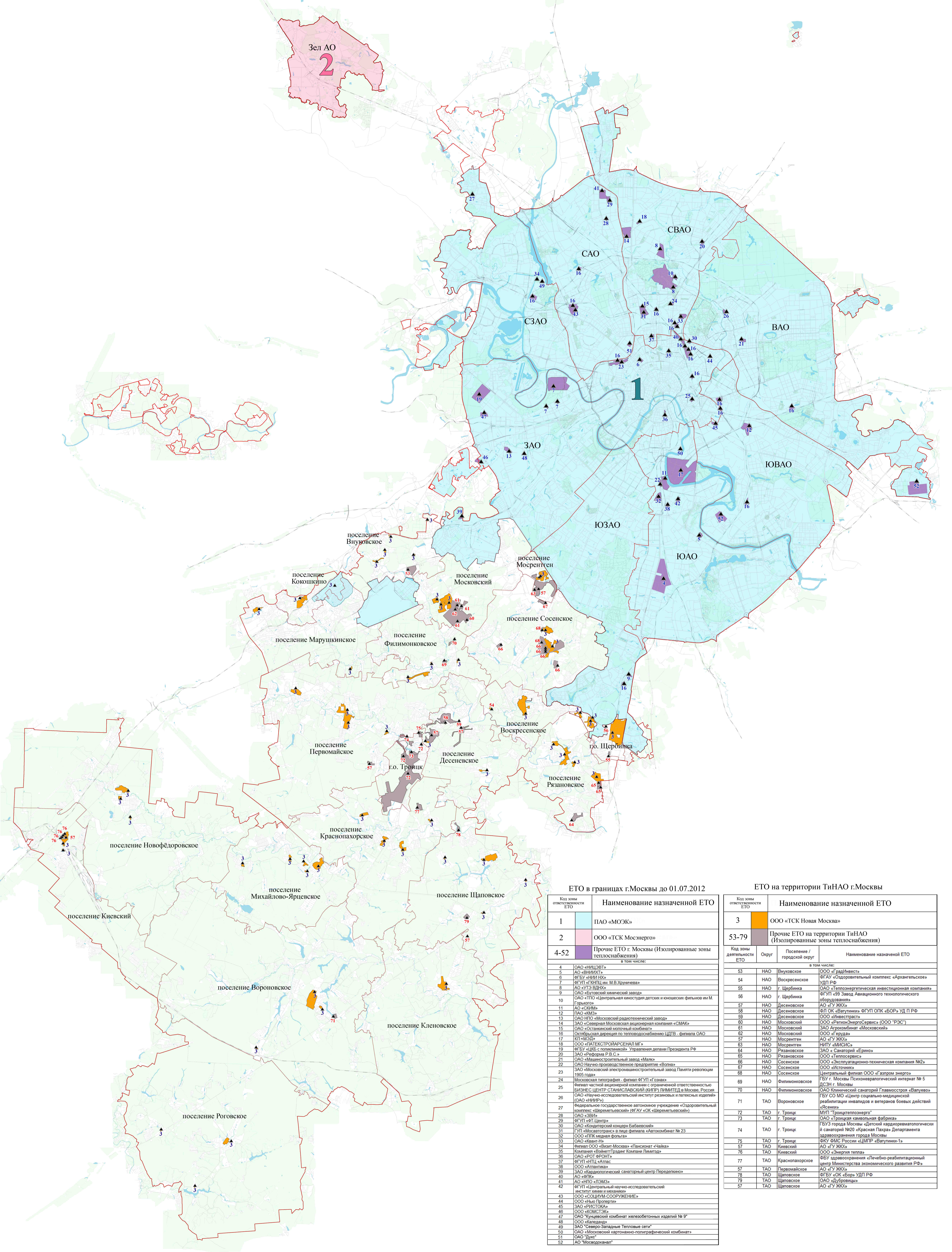
1. Копия Договора аренды от 19.08.2016 № 190816Д;
2. Копия Договора аренды от 16.08.2016 № 190816НД;
3. Копия Договора аренды от 19.08.2016 № 6/н/1495-УРН11-19/08/2016.

Генеральный директор АМО ЗИЛ



И.В. Захаров

ПРИЛОЖЕНИЕ Д
Карта зон ответственности ЕТО г. Москвы



ETO в границах г.Москвы до 01.07.2012

ETO на территории ТиНАО г.Москвы

Код зоны ответственности ETO	Наименование назначенной ETO
1	ПАО «МОЭК»
2	ООО «ТСК Мосэнерго»
4-52	Прочие ETO г. Москвы (Изолированные зоны теплоснабжения) в том числе:
4	ОАО «НИЦОВТ»
5	АО «ВНИИХТ»
6	ФГУ «НИИ НХ»
7	ФГУП «ГНЦ им. М.В.Хрущева»
8	АО «УТЭ ВДНХ»
9	ОАО «Бутовский химический завод»
10	ОАО «ЦПО «Центральная конструкторская и конструкторская фабрика им. М. Горького»
11	АО «СКРИМ»
12	ПАО «МЭ»
13	ОАО НПО «Московский радиотехнический завод»
14	ЗАО «Северная Московская акционерная компания «СМАК»
15	ОАО «Останкинский молокозавод»
16	Октябрьская дирекция по теплоснабжению ЦДТБ - филиала ОАО
17	КП «МЭД»
18	ООО «ПАТЕКСТРОЙАРСЕНАЛ МГ»
19	ФГУ «ЦКБ с полевых войск» Управление делами Президента РФ
20	ЗАО «Федора Р.В.С.»
21	ОАО «Машинностроительный завод «Маяк»
22	ОАО Научно-производственное предприятие «Волна»
23	ЗАО «Московский электромашиностроительный завод Памяти революции 1905 года»
24	Московская типография - филиал ФГУП «Гознак»
25	Филиал частной акционерной компании с ограниченной ответственностью БИЗНЕС ЦЕНТР СТАНИСЛАВСКИЙ (ИПЕР ЛИМИТЕД) в Москве, Россия
26	ОАО «Научно-исследовательский институт резинковых и латексных изделий» (ОАО «НИИР»)»
27	Федеральное государственное автономное учреждение «Одоровительный комплекс «Шереметьевская» (ФГАУ «ОК «Шереметьевская»)»
28	ОАО «ЗВИ»
29	ФГУП «ФТЦентр»
30	ОАО «Кристаллический концентрат Бабаевского»
31	ГУП «Мосавтогаз» в лице филиала «Автокомбинат № 23»
32	ООО «ППК медная фольга»
33	ОАО «Квант-Н»
34	Филиал ООО «Ваня Мосгаз» «Пансионат «Майка»
35	Компания «ВэбнетТрадиш» Компани Лимитэд»
36	ОАО «РОТ ФРОНТ»
37	ФГУП «НТЦ «Атлас»
38	ООО «Атлант»
39	ЗАО «Кардиологический санаторный центр Передельно»
40	АО «ФПК»
41	АО «НПО «ЛЭМЭ»
42	ФГУП «Центральный научно-исследовательский институт хлеба и мучниака»
43	ООО «СОЦИУМ-СООРУЖЕНИЕ»
44	ООО «Нью Преприкс»
45	ЗАО «РИСТОК»
46	ООО «КОМСТЭЖ»
47	ОАО «Кучинский комбинат железобетонных изделий № 9»
48	ООО «Каледана»
49	ЗАО «Северо-Западные Тепловые сети»
50	ОАО «Московский картонажно-полиграфический комбинат»
51	ОАО «Ливер»
52	АО «Московканал»

Код зоны ответственности ETO	Наименование назначенной ETO		
3	ООО «ТСК Новая Москва»		
53-79	Прочие ETO на территории ТиНАО (Изолированные зоны теплоснабжения)		
Код зоны деятельности ETO	Округ	Поселение / городской округ	Наименование назначенной ETO
в том числе:			
53	НАО	Внуковское	ООО «ГазДивеста»
54	НАО	Воскресенское	ФГАУ «Одоровительный комплекс «Архангельское» УДП РФ
55	НАО	г. Щербинка	ОАО «Теплоэнергетическая инвестиционная компания»
56	НАО	г. Щербинка	ФГУП «99 Завод Авиационного технологического оборудования»
57	НАО	Десневское	АО «ГУ ЖХ»
58	НАО	Десневское	ФП ОК «Ватутинки» ФГУП ОКП «ЕОР» УД П РФ
59	НАО	Десневское	ООО «Инвестраст»
60	НАО	Московский	ООО «РегионЭнергоСервис» (ООО «РЭС»)»
61	НАО	Московский	ЗАО Агрокомбинат «Московский»
62	НАО	Московский	ООО «Грида»
63	НАО	Москритген	АО «ГУ ЖХ»
64	НАО	Москритген	НИТУ «МИСИС»
65	НАО	Рязановское	ЗАО «Санаторий «Ерино»
66	НАО	Рязановское	ООО «Теплосервис»
67	НАО	Сосенское	ООО «Эксплуатационно-техническая компания №2»
68	НАО	Сосенское	ООО «Источник»
69	НАО	Сосенское	Центральный филиал ООО «Газпром энергосбыт»
70	НАО	Филимоновское	ЗАО «Санаторий «Ерино» ДСЭН г. Москва
71	ТАО	Вороновское	ОАО Клинический санаторий Глазмострол «Валуев»
72	ТАО	г. Троицк	ФБУ «Троицкий санаторий Глазмострол «Валуев»
73	ТАО	г. Троицк	ОАО «Троицкая камвольная фабрика»
74	ТАО	г. Троицк	ФБУЗ города Москвы «Детский кардиоревматологический и санаторий №20 «Красная Пахра» Департамента здравоохранения города Москвы
75	ТАО	г. Троицк	ФКУ ФМС России «ЦМПР «Ватутинки-1»
76	ТАО	Киевский	АО «ГУ ЖХ»
77	ТАО	Краснопахорское	ФБУ здравоохранения «Лечебно-реабилитационный центр Министерства экономического развития РФ»
78	ТАО	Первомайское	АО «ГУ ЖХ»
79	ТАО	Щаповское	ФГАУ «ОК «Берга» УДП РФ
57	ТАО	Щаповское	ОАО «Щаповщина»
57	ТАО	Щаповское	АО «ГУ ЖХ»